

**Nyíregyháza Megyei Jogú Város  
Közyűlésének**

**169/2024. (XII. 12.) számú**

**h a t á r o z a t a**

**Nyíregyháza Megyei Jogú Város településszerkezeti terve és a szerkezeti terv leírásról  
szóló 114/2005. (V.4.) önkormányzati határozat módosításának jóváhagyására**

**A Közgyűlés**

a magyar építészetről szóló 2023. évi C. törvény 22. § (2) bekezdésében kapott felhatalmazás alapján

- a 117/2005. (V.5.) sz. határozat mellékletében elfogadott, a 126/2024. (IX. 12.) számú határozattal módosított és kiegészített településszerkezeti tervi leírást az alábbiak szerint módosítja:

- a Nyíregyháza MJV Polgármesteri Hivatalának Főépítési Osztálya által

MÓDOSÍTÁSOK X./2024. – 2 terület egyszerűsített eljárásban

MÓDOSÍTÁSOK XI./2024. – 4 területből 2 terület egyszerűsített eljárásban

lefolytatott rendezési tervi módosításait figyelembe véve a város közigazgatási területére elfogadott településszerkezeti tervének módosítását a mellékelt településszerkezeti terv szerint **jóváhagyja.**

  
**Dr. Kovács Ferenc**  
polgármester

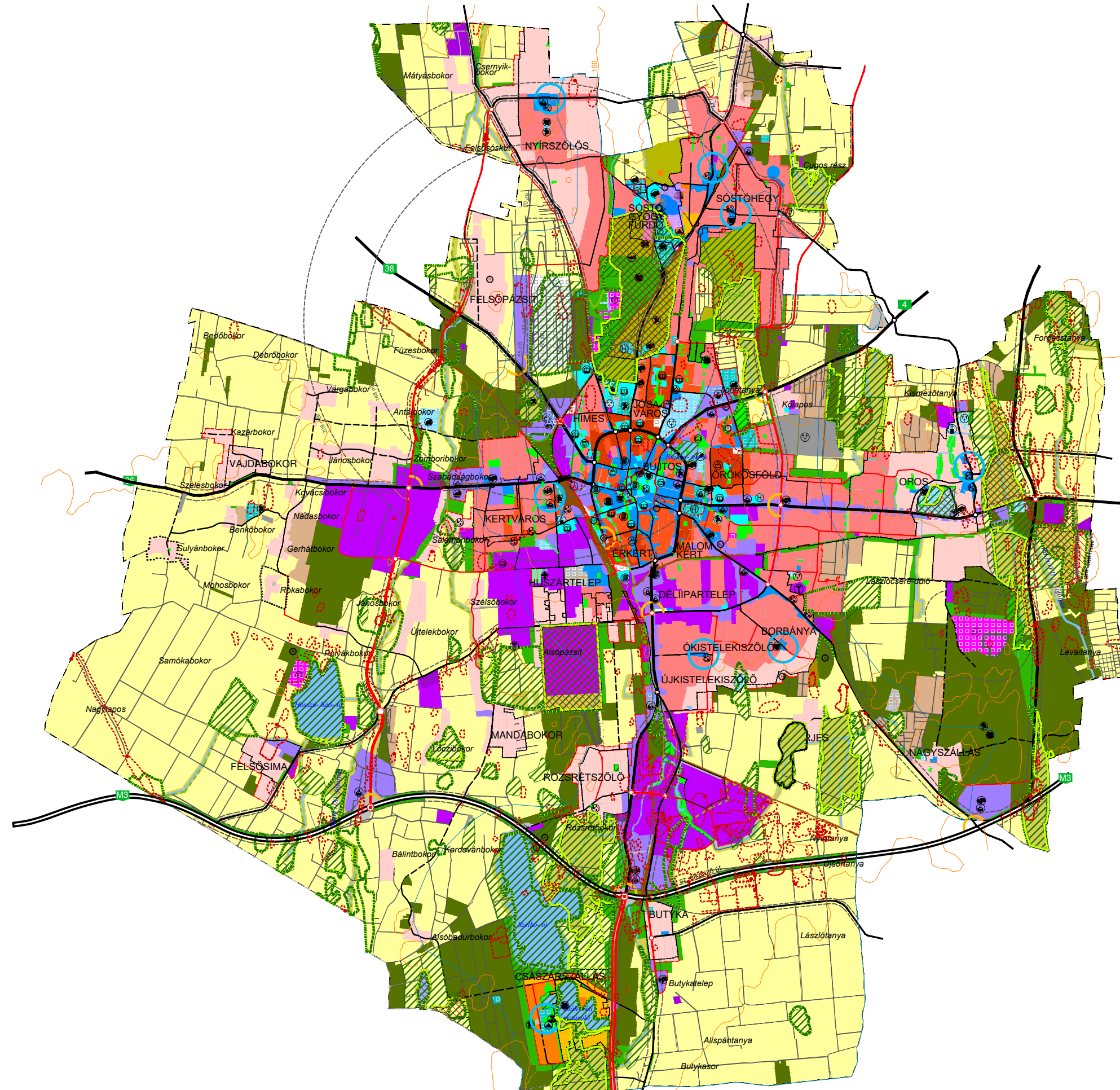


  
**Dr. Szemán Sándor**  
címzetes főjegyző

**Erről értesülnek:**

- 1.) a Közgyűlés tagjai
- 2.) a címzetes főjegyző és a polgármesteri hivatal belső szervezeti egységeinek vezetői

**NYÍREGYHÁZA MJV**  
**117/2005. (V.4.) sz. KGY határozattal jóváhagyott**  
**TELEPÜLÉSSZERKEZETI TERVLEPJA**  
**M = 1 : 85 000**



Területfelhasználás		Kód	Jel	Számított terület százalék m <sup>2</sup> -ben	Közműves leltérg	Leírás
[Color]	[Symbol]					

Művi értékvédelem		Táj és természetvédelem		Környezetvédelem		Közlekedés		Közművek, híradás	
[Symbol]	Régészeti terület	[Symbol]	Natura 2000 terület	[Symbol]	Bányatelek területe	[Symbol]	Meglévő Autópálya	[Symbol]	Kommunális szeméthulladék-lerakó és kezelőhely
[Symbol]	Helyi védettségű teleszerkezet	[Symbol]	Ex lege védett terület határa	[Symbol]	Védőtávolságok	[Symbol]	Tervezett Országos főút	[Symbol]	Távfütmű
[Symbol]		[Symbol]	Természeti terület határa	[Symbol]	Jelentősebb vízfolyás	[Symbol]	Országos mellékút, települési főút	[Symbol]	Villamos állomás
[Symbol]		[Symbol]	Ökológiai hálózat	[Symbol]	Rekultiválendő terület	[Symbol]	Gyűjtőút	[Symbol]	Szennyvíztisztítómű
[Symbol]		[Symbol]	Helyi jelentőségű védett ill. védelemre javasolt természeti terület határa	[Symbol]		[Symbol]	Külterületi út	[Symbol]	Híradástechnikai torony
[Symbol]		[Symbol]		[Symbol]		[Symbol]	Távlati vasúti nyomvonal	[Symbol]	
[Symbol]		[Symbol]		[Symbol]		[Symbol]	Szintbeni csomópont	[Symbol]	
[Symbol]		[Symbol]		[Symbol]		[Symbol]	Különszintű csomópont	[Symbol]	
[Symbol]		[Symbol]		[Symbol]		[Symbol]	Híd	[Symbol]	
[Symbol]		[Symbol]		[Symbol]		[Symbol]	Jelentősebb közhasználatú parkolóhely	[Symbol]	
[Symbol]		[Symbol]		[Symbol]		[Symbol]	Autóbusz- pályaudvar	[Symbol]	
[Symbol]		[Symbol]		[Symbol]		[Symbol]	Vasúti pályaudvar	[Symbol]	
[Symbol]		[Symbol]		[Symbol]		[Symbol]	Vasútmegálló	[Symbol]	
[Symbol]		[Symbol]		[Symbol]		[Symbol]	Repülőtér	[Symbol]	
[Symbol]		[Symbol]		[Symbol]		[Symbol]	Útpajzs	[Symbol]	

Intézmények	
[Symbol]	Igazgatási központ
[Symbol]	Oktatási központ- főiskola
[Symbol]	Művelődési központ
[Symbol]	Egyházi központ
[Symbol]	Kórház
[Symbol]	Kereskedelmi (bevásárló) központ
[Symbol]	Piac
[Symbol]	Vásárváros
[Symbol]	Kiránduló központ
[Symbol]	Turisztikai alközpont
[Symbol]	Arborétum, botanikus kert
[Symbol]	Vadáspark
[Symbol]	Lovaglás
[Symbol]	Sportközpont
[Symbol]	Szabadidőközpont
[Symbol]	Strand
[Symbol]	Termálközpont
[Symbol]	Vidámpark
[Symbol]	Élménypark
[Symbol]	Kemping
[Symbol]	Szálloda
[Symbol]	Temető
[Symbol]	Kegyeleti park
[Symbol]	Kilátó
[Symbol]	Egészségügyi központ

Egyéb tervi elemek	
[Symbol]	Településhatár
[Symbol]	Belterületi határ
[Symbol]	Tervezett belterületi határ
[Symbol]	Városkapu
[Symbol]	Városrész- központ
[Symbol]	Szintvonal
[Symbol]	Gyógyhely
[Symbol]	Gyógyhely védőterülete
[Symbol]	Hidrogeológiai védőzóna
[Symbol]	Településképvédelmi terület határa
[Symbol]	Közmű elhelyezésére szolgáló terület

A 169/2024. (IX.12.) sz. határozattal módosítva és kiegészítve.  
A terv az állami alapadatok felhasználásával készült.  
**Nyíregyháza Megyei Jogú Város Polgármesteri Hivatala**  
**Főépítési Osztály**  
Településtervezés:  
**Végh József TT-15-0124**  
2024. december