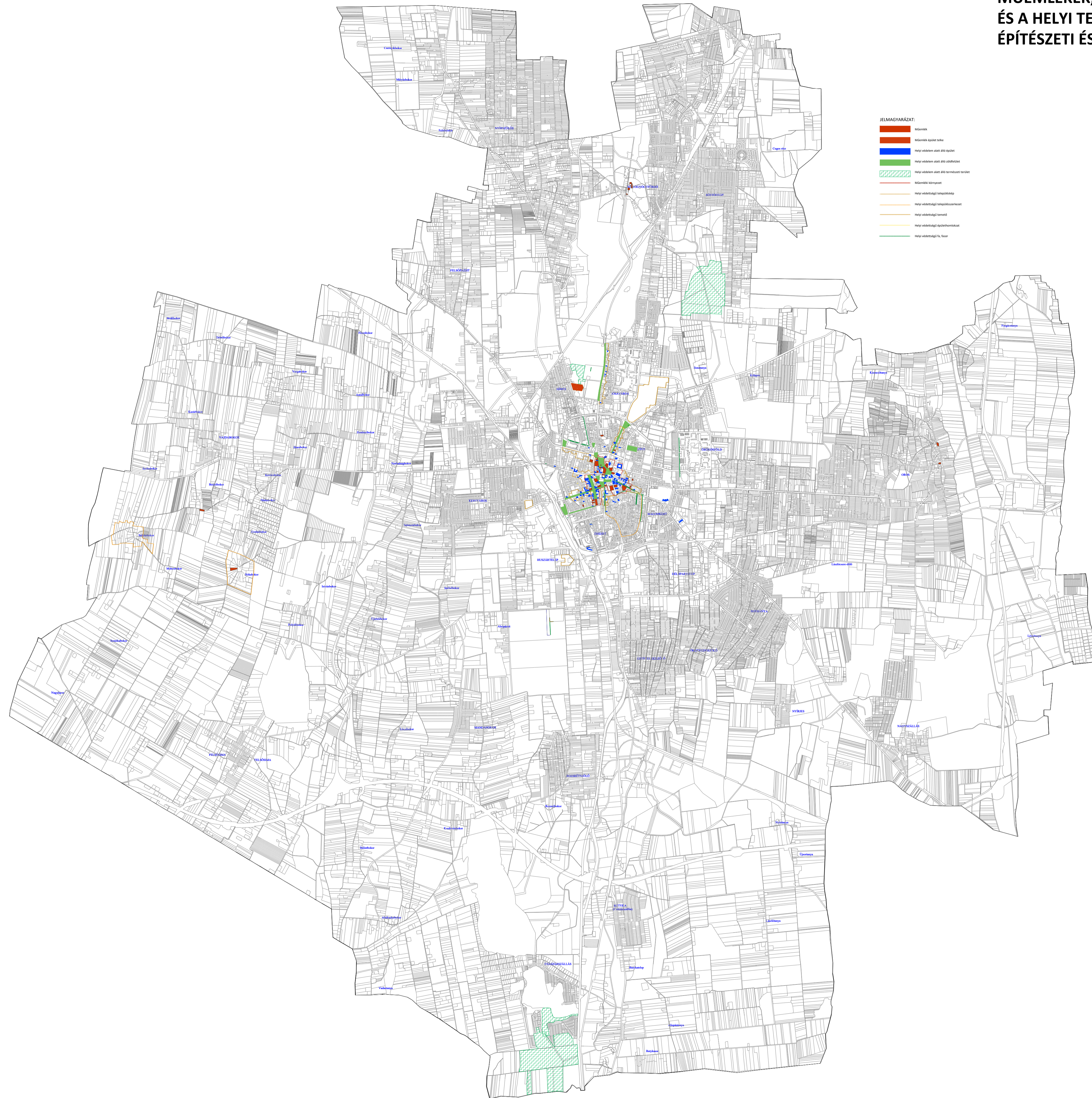


2. melléklet 31/2017.(X.27) Önkormányzati rendelethez
**MŰEMLEKEK, MŰEMLEKI KÖRNYEZET
ÉS A HELYI TERÜLETI ÉS EGYEDI VÉDELEM ALATT ÁLLÓ
ÉPÍTÉSZETI ÉS TERMÉSZETI ÉRTÉKEK**



Műemlékek jegyzéke

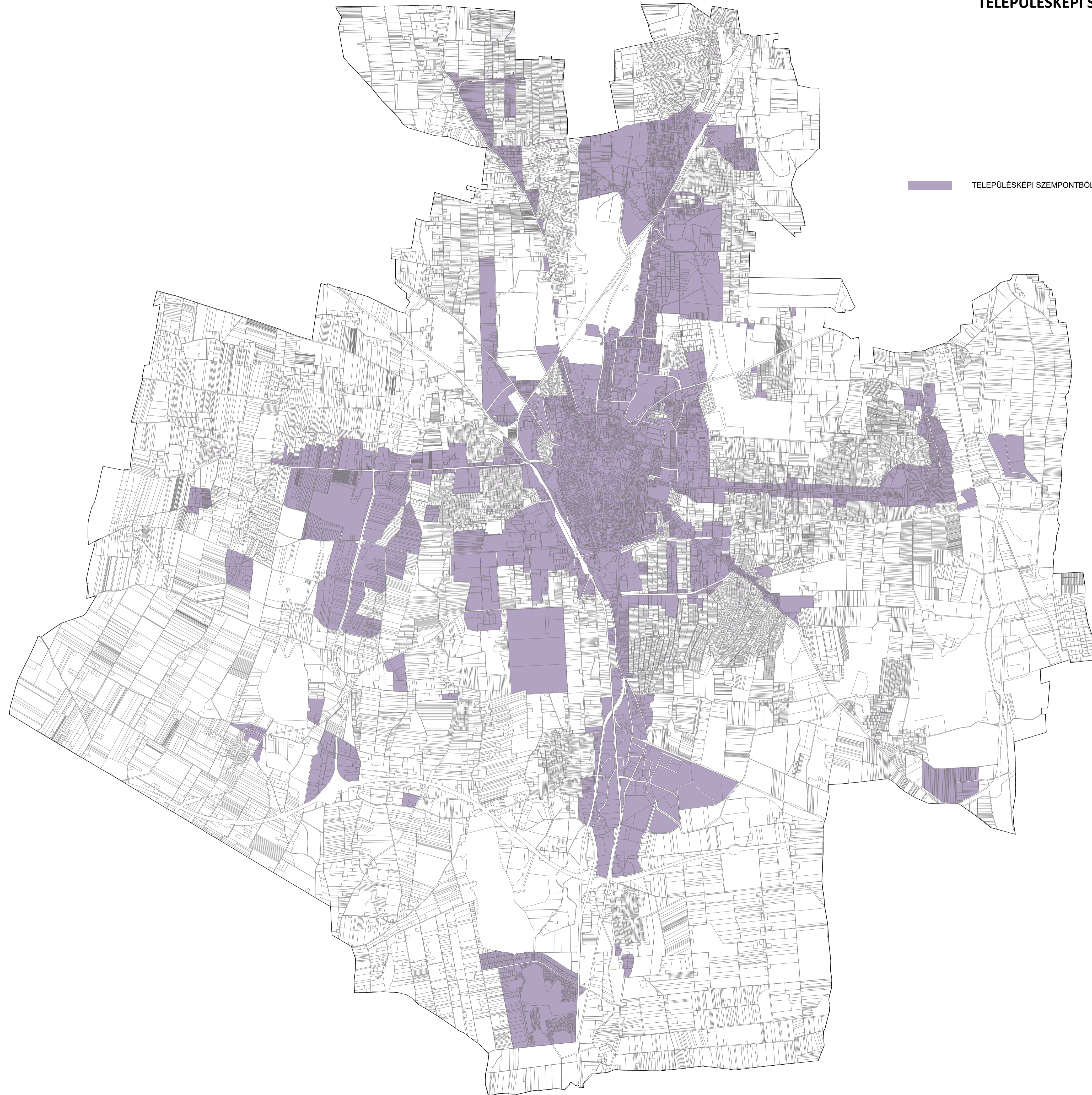
Törzsszám	Azonosító	Helység	Cím	Név	Védelem	Bírság kategória	Védési ügyiratok	Helyrajzi szám
10876	16059	Nyíregyháza	Mártírok tere 24.	Hitközségi épület	Műemlék	II.	5/1995. (IV. 13.) KTM-MKM	5378
10876	16060	Nyíregyháza	Mártírok tere 24.	Kerítés	Műemlék	II.	5/1995. (IV. 13.) KTM-MKM	5378
11526	18552	Nyíregyháza		zsidó temető síremlékei	Műemlék	I.	53/2011. (VIII. 25.) NEFMI	1386, 1388
5941	8366	Nyíregyháza	Luther tér	Evangélikus templom	Műemlék	II.	863-0246/1952. KM, 22509/1958. ÉM 120344/1958. MM, 14297/1960. ÉM[- MM], 21/1996.(X. 1.)KTM-MKM	1
6178	8379	Nyíregyháza	Kossuth u. (jav: Magyar u. 2.)	Ref. templom	Műemlék	II.	22509/1958. ÉM 120344/1958. MM	12598
6179	8378	Nyíregyháza	Vezér u. 5.	R. k. templom	Műemlék	II.	22509/1958. ÉM 120344/1958. MM	11001
8912	8351	Nyíregyháza	(Külterület) Benkőbokor 11 .	Tanya	Műemlék	II.	7667/1978. OMF	0801/17
8913	8372	Nyíregyháza	(Külterület) Rókabokor 10 .	Tanya	Műemlék	II.	7667/1978. OMF	0797/21
9228	8367	Nyíregyháza	Luther utca 7., Iskola utca 2.	Általános Iskola	Műemlék	II.	470-4/1981. OMF	4921
9229	8361	Nyíregyháza	Kálvin tér 11.	Ref. templom	Műemlék	II.	863-0246/1952. KM, 22509/1958. ÉM 120344/1958. MM, 14297/1960. ÉM[- MM], 470-2/1981. OMF	5351
9230	8362	Nyíregyháza	Kossuth tér	Rk. templom	Műemlék	II.	470-7/1981. OMF	48
9231	8364	Nyíregyháza	Kossuth tér 2 .	Korona Szálló	Műemlék	II.	470-9/1981. OMF, 29/1996. (XII. 19.) KTM-MKM	120
9232	8371	Nyíregyháza	Rákóczi u. 1 .	Takarékpalota	Műemlék	II.	470-5/1981. OMF	234/1, 234/2, 234/3
9233	8375	Nyíregyháza	Széchenyi Isván utca 1.	Nyírvíz palota	Műemlék	II.	470-6/1981. OMF	5348/1
9236	8359	Nyíregyháza	Hősök tere 5 .	v. Megyeháza	Műemlék	II.	470-3/1981. OMF	221
9238	8373	Nyíregyháza	Szent István utca 17-19.	Szakközépiskola, v. fiúgimn.	Műemlék	II.	470-8/1981. OMF	4706/2
9753	8380	Nyíregyháza	Sóstófürdő	"Svájci villa" szállodaépület	Műemlék	II.	3353/1/1985. OMF	15088, 15089
9754	8381	Nyíregyháza	Sóstófürdő	Régi kádfürdő épület	Műemlék	II.	3353/2/1985. OMF	15086, 15087/1, 15087/2
9922	8349	Nyíregyháza	Benczúr tér 5 .	Lakóépület	Műemlék	II.	1993/1986	6189
10025	8356	Nyíregyháza	Dózsa Gy. u. 29.	Lakóépület	Műemlék	II.	6210/1987. OMF	151
10061	8376	Nyíregyháza	Széchenyi u. 5 .	Nyíregyházi Magyar Ortodox Egyház. Kápolnája	Műemlék	II.	14443/31/1987. OMF	5997
10242	8377	Nyíregyháza	Széchenyi u. 7b.	Lakóház	Műemlék	II.	3315/1989. OMF	5996
10428	8353	Nyíregyháza	Bethlen Gábor u. 6.	Görög katolikus templom	Műemlék	II.	2676/1990. OMF	209
10876	8369	Nyíregyháza	Mártírok tere 24.	Ortodox Zsinagóga	Műemlék	II.	5/1995. (IV. 13.) KTM-MKM	5378
10923	8352	Nyíregyháza	Bethlen Gábor u. 2 .	Wälder-ház, volt római katolikus bérpalota	Műemlék	II.	7/1997. (I. 31.) KTM-MKM	191
11015	11170	Nyíregyháza	Benczúr u. 23.	Szabadtéri színpad	Műemlék	II.	21/2002. (X. 7.) NKÖM	6177/1
11526	17696	Nyíregyháza		zsidó temető területe	Műemlék	I.	53/2011. (VIII. 25.) NEFMI	1386, 1388
11642	20488	Nyíregyháza	Hősök tere	I. világháborús emlékmű	Műemlék	II.	70/2013. (XII. 16.) BM	232
5939	8363	Nyíregyháza	Kossuth Lajos tér 1.	Városi Tanács	Műemlék (nyilvántartott)	III.		202
6783	8355	Nyíregyháza	Búza tér 15 .	Szamuely Tibor szülőháza	Műemlék (nyilvántartott)	III.		5471/1, 5471/2
9234	8357	Nyíregyháza	Hősök tere 1 .	Lakóépület	Műemlék (nyilvántartott)	III.		202
9235	8358	Nyíregyháza	Hősök tere 3 .	Lakóépület	Műemlék (nyilvántartott)	III.		207/1, 207/4
9237	8360	Nyíregyháza	Hősök tere 7 .	Béke (egykori) Bristol szálló	Műemlék (nyilvántartott)	III.		225
9659	8370	Nyíregyháza	Országzászló tér 7.	MESZÖV székház	Műemlék (nyilvántartott)	III.		168
9755	8382	Nyíregyháza	Sóstófürdő	Krúdy Szálló	Műemlék (nyilvántartott)	III.		15084
9756	8383	Nyíregyháza	Sóstófürdő	Víztorony	Műemlék (nyilvántartott)	III.		15085, 15083/1, 15083/2
9757	8384	Nyíregyháza	Sóstófürdő	régi vasútállomás	Műemlék (nyilvántartott)	III.		15071/1, 15071/2
9758	8385	Nyíregyháza	Sóstófürdő	Fakapu	Műemlék (nyilvántartott)	III.		15083/1, 15083/2
10236	8354	Nyíregyháza	Bocskai u. 26 .	Lakóház	Műemlék (nyilvántartott)	III.		3317/8
10243	8374	Nyíregyháza	Szent István 34.	Lakóház	Műemlék (nyilvántartott)	III.		3375
10427	8350	Nyíregyháza	Benczúr tér 6.	Lakóház	Műemlék (nyilvántartott)	III.		6183/1, 6183/2, 6185
10429	8365	Nyíregyháza	Körte utca 41.	Óvoda	Műemlék (nyilvántartott)	III.		1640/1
10457	8368	Nyíregyháza	Madács Imre u. 4.	Lakóház (villa)	Műemlék (nyilvántartott)	III.		6274

Törzsszám	Azonosító	Helység	Cím	Név	Védelem	Bírság kategória	Védési ügyiratok	Helyrajzi szám
11642	20823	Nyíregyháza		I. világháborús emlékmű műemléki környezete	Műemléki környezet		70/2013. (XII.16.) BM	232
10061	22943	Nyíregyháza		Nyíregyházi Magyar Ortodox Egyház. Kápolnája ex-lege műemléki környezete	Műemléki környezet			6038, 6059/6, 5996, 6177/2, 5348/6, 5995, 6228, 6176/3, 5998
9922	23080	Nyíregyháza		Lakóépület ex-lege műemléki környezete	Műemléki környezet			6177/1, 6177/2, 6185, 6190, 6184, 6186, 6188
8912	23086	Nyíregyháza		Tanya ex-lege műemléki környezete	Műemléki környezet			0833, 0813/20, 0813/5, 21201, 0801/23, 0801/55, 0801/53, 0836, 0832/11
10428	23087	Nyíregyháza		Görög katolikus templom ex-lege műemléki környezete	Műemléki környezet			201/2, 206, 208, 210, 199/2, 198, 194, 211/2, 192, 193, 211/4
10025	23089	Nyíregyháza		Lakóépület ex-lege műemléki környezete	Műemléki környezet			152, 149/1, 147, 251, 245/1, 156/3
9236	23092	Nyíregyháza		v. Megyeháza ex-lege műemléki környezete	Műemléki környezet			222/1, 222/2, 229, 232, 5378, 211/5, 211/6, 5362/1, 5362/2, 5362/3, 219, 237/3, 233, 234/2, 234/3, 202
9229	23094	Nyíregyháza		Ref. templom ex-lege műemléki környezete	Műemléki környezet			5349, 5351, 5352/1, 195, 5350/2, 5350/3, 186, 179/2, 179/1, 177/1
9230	23095	Nyíregyháza		Rk. templom ex-lege műemléki környezete	Műemléki környezet			157, 120, 202, 471/1, 31, 46, 60, 58, 55, 47/4, 119/1, 49/1, 158/3
9231	23182	Nyíregyháza		Korona Szálló ex-lege műemléki környezete	Műemléki környezet			156/1, 157, 158/3, 119/1, 47/1, 47/4, 49/1, 48, 233, 234/3, 202, 201/2, 31, 175, 121/4, 121/3, 121/2
5941	23189	Nyíregyháza		Evangélikus templom ex-lege műemléki környezete	Műemléki környezet			2, 6, 7, 8, 9, 10, 4920, 4919, 4918, 4885/2, 3, 11, 12, 14, 4921, 164/1
9228	23191	Nyíregyháza		Általános Iskola ex-lege műemléki környezete	Műemléki környezet			164/1, 3, 1, 2, 12, 14, 4885/2, 4920, 177/2, 166, 4906, 4905, 4930, 4931, 4933, 4926, 4945, 4944, 4943
10876	23195	Nyíregyháza		Ortodox Zsinagóga ex-lege műemléki környezete	Műemléki környezet			5379, 5376, 5377, 5387, 5386, 5384, 229
9232	23203	Nyíregyháza		Takarékpalota ex-lege műemléki környezete	Műemléki környezet			232, 235, 237/3, 202, 207/1, 208, 219, 221, 156/1, 121/3, 157, 120, 233, 47/1, 48, 125
8913	23205	Nyíregyháza		Tanya ex-lege műemléki környezete	Műemléki környezet			0797/22, 0797/17, 0797/9, 0797/11, 0796/2, 0796/1, 0795/11
9238	23206	Nyíregyháza		Szakközépiskola, v. fiúgimn. ex-lege műemléki környezete	Műemléki környezet			14, 4705, 15, 4086/1, 3372, 16, 17, 18, 19, 20, 4707, 4914, 4913, 4912, 4911, 4692, 4708, 4898, 4709, 4691
9233	23209	Nyíregyháza		Nyírvíz palota ex-lege műemléki környezete	Műemléki környezet			5348/15, 5348/26, 6059/6, 177/1, 169, 168, 179/1, 5348/16, 5348/10, 6059/4, 6059/5, 6175/3, 6094, 6060, 170, 5348/25, 5348/17
10242	23212	Nyíregyháza		Lakóház ex-lege műemléki környezete	Műemléki környezet			5995, 5997, 6059/6, 5991, 5994, 6229, 6228
6179	23214	Nyíregyháza		R. k. templom ex-lege műemléki környezete	Műemléki környezet			11006/1, 11002, 11080, 11179, 11078/2, 11079, 11081, 12619, 12620

6178	23215	Nyíregyháza		Ref. templom ex-lege műemléki környezete	Műemléki környezet			12596, 12597, 12599, 12542, 12504/2, 12509/1, 12509/2, 11018/2, 11019, 12594, 12595, 12602
9753	23217	Nyíregyháza		"Svájci villa" szállodaépület ex-lege műemléki környezete	Műemléki környezet			15083/1, 15083/2, 15084, 15085, 15086, 15087/1, 15071/1, 15108
9754	23219	Nyíregyháza		Régi kádfürdő épület ex-lege műemléki környezete	Műemléki környezet			15071/1, 15083/2, 15084, 15085, 15089, 15108, 15083/1, 15081, 15087/3, 15090/2
11015	13010	Nyíregyháza	Benczúr utca	Szabadtéri színpad műemléki környezete	Műemléki környezet		21/2002. (X. 7.) NKÖM	6177/2
10923	20456	Nyíregyháza		Wälder-ház, volt római katolikus bérpalota ex-lege műemléki környezete	Műemléki környezet			157, 176, 188/1, 192, 193, 201/2, 202, 206

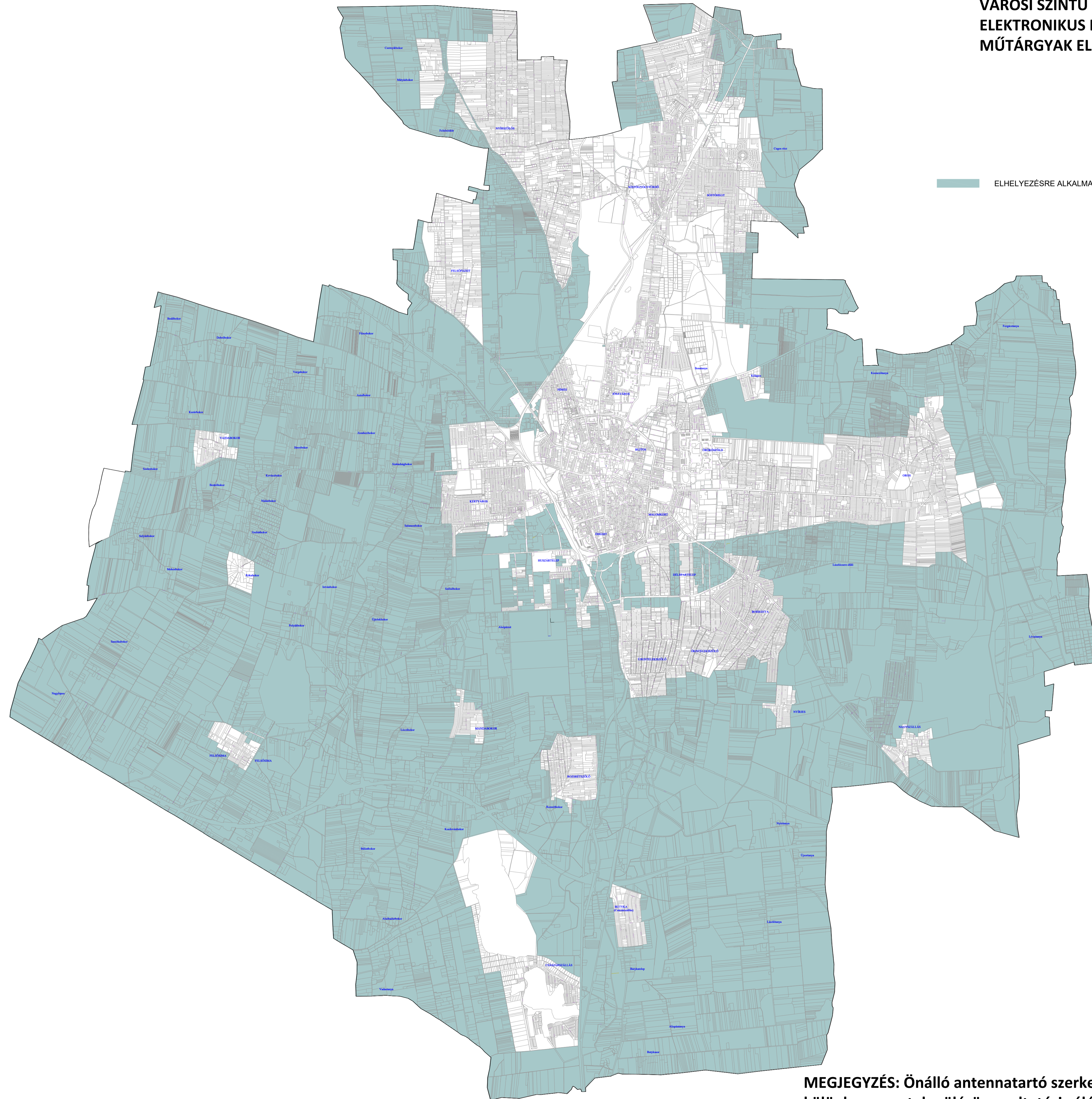
Sorsz.	Utca	Házsám	Helyrajzi szám	Funkció	Kategória
1.	Báthory utca	5.	6226	Iroda, lakóház	Védett
2.	Báthory utca	7.	6225	Lakóház	Védett
3.	Báthory utca	31.	6254	Lakóház	Védett,Bővíthető
4.	Benczúr tér	1.	6228	Gimnázium	Védett
5.	Benczúr tér	2.	6192	Lakóház	Védett,Bővíthető
6.	Benczúr tér	4.	6190	Iroda	Védett,Bővíthető
7.	Benczúr tér	18.	6165	Iroda	Védett
8.	Benczúr tér	20.	6169	Óvoda	Védett,Bővíthető
9.	Benczúr tér	21.	6176/3	Múzeum	Védett
10.	Benczúr tér - udvar	21.	6176/3	Lakóház	Védett
11.	Bercsényi utca	3.	215	Üzlet,iroda	Védett
12.	Bessenyei tér	9.	5353/3	Üzlet,iroda	Védett,Bővíthető
13.	Bessenyei tér	10.	5355	Iroda	Védett
14.	Bessenyei tér	13.	6036	Színház	Javasolt műemlék
15.	Bessenyei tér	14.	6019/2	H.Művelődési ház	Védett,Bővíthető
16.	Bessenyei tér	15.	6019	Kállai villa	Javasolt műemlék
17.	Bessenyei tér	16.	6001	Iroda	Védett,Bővíthető
18.	Bessenyei tér	17	5999	Bank	Védett,Bővíthető
19.	Bethlen G. utca	5.	206	Egyház, iroda	Javasolt műemlék
20.	Bethlen G. utca	7.	210	Egyház, iskola	Védett
21.	Bethlen G. utca	10.	5357/2	Iroda, lakóház	Védett
22.	Bethlen G. utca	22.	6031	Vám, iroda	Védett
23.	Bethlen G. utca	24.	6030	Üzlet	Védett
24.	Bethlen G. utca	39.	5478/1	Kollégium	Védett
25.	Bethlen G. utca	71-73.	5616, 5617	Lakóház	Védett
26.	Bocskai utca	2.	60	Bíróság	Védett
27.	Bocskai utca	9.	37	Üzlet	Védett,Bővíthető
28.	Bocskai utca	14.	74	Üzlet,iroda	Védett,Bővíthető
29.	Bocskai utca	15.	40	Üzlet,iroda	Védett,Bővíthető
30.	Bocskai utca	16.	76/1	Üzlet,iroda	Védett,Bővíthető
31.	Bocskai utca	19.	42	Iroda	Védett,Bővíthető
32.	Bocskai utca	23.	44/2	Iroda	Védett,Bővíthető
33.	Bocskai utca	25.	45/2	Iroda	Védett,Bővíthető
34.	Bocskai utca	108.	2925	Trafó	Védett
35.	Bujtos utca	2.	84	Rendőrség	Javasolt műemlék
36.	Búza utca	6.	5504	Lakóház	Védett,Bővíthető
37.	Deák Ferenc utca	9.	6267	Lakóház	Védett
38.	Dózsa György utca	5.	125	Üzlet,iroda	Védett,Bővíthető
39.	Dózsa György utca	7.	126/1	Üzlet,iroda	Védett,Bővíthető
40.	Dózsa György utca	25.	146	Kölyökvár	Védett
41.	Dózsa György utca	37.	2651	Iroda	Védett,Bővíthető
42.	Dózsa György utca	40.	1755	Lakóház	Védett
43.	Dózsa György utca	42.	1757	Lakóház	Védett
44.	Eötvös utca	2.	4904	Iroda	Védett
45.	Hatzel tér	10.	5067/1	Iroda	Védett
46.	Hősök tere	2.	202	Üzlet,iroda,lak.	Védett
47.	Hősök tere	4.	219	Üzlet,iroda,lak.	Védett
48.	Hősök tere	6.	222/1	Üzlet	Védett
49.	Huszár sor	2.	6705/8	Kisvasút végáll.	Javasolt műemlék
50.	Huszár sor	5-7.	6587/1	Lakóház	Védett
51.	Jókai tér	4.	290/7	Üzlet,iroda,lak.	Védett
52.	Jókai tér	5.	290/7	Üzlet,iroda,lak.	Védett
53.	Kállói út,Damjanich Lakt.		3678/37	Legénységi épület	Védett,Bővíthető
54.	Kálvin tér	13.	5349	Iskola	Védett
55.	Kálvin tér	14.	5348/17	Üzlet,lak.	Védett
56.	Kiss Ernő utca	11.	6181	Lakóház	Védett, Bővíthető
57.	Körte utca	13.	1610	Lakóház	Védett,Bővíthető
58.	Kossuth tér	14.	175	Üzlet,ir.,egyh.	Védett
59.	Luther tér	1.	4,6	Luther ház	Javasolt műemlék
60.	Luther tér	12-13.	4918,4919	Lakóház	Védett
61.	Luther tér	14.	4920	Egyház, iroda	Védett
62.	Luther utca	2.	31	Üzlet	Védett

63.	Luther utca	3.	160/1	Üzlet,iroda	Védett
64.	Luther utca	4.	30	Üzlet,iroda	Védett
65.	Luther utca	16.	4905	Lakóház	Védett
66.	Országzászló tér	5.	170	Üzlet,iroda,lak.	Védett
67.	Pazonyi tér,Északi Közt.	5.	2372/3	Főbejárat	Védett
68.	Rákóczi utca	16.	5381/1	Üzlet,iroda	Védett
69.	Selyem utca	12.	144	Galéria	Védett
70.	Selyem utca	23.	2670	Lakóház	Védett,Bővíthető
71.	Sóstói út	14.	2009/1	Villa	Védett, Bővíthető
72.	Sóstói út	33/a	2092	Villa	Védett, Bővíthető
73.	Sóstói út	34.	2100	Villa	Védett
74.	Sóstói út	36.	2103	Villa	Védett
75.	Sóstói út	42.	2149	Villa	Védett
76.	Sóstói út	54.	2185	Bencs villa	Védett
77.	Szabolcs utca	23.	6028	Lakóház	Védett,Bővíthető
78.	Szarvas utca	10-12.	4941	Iskola	Védett
79.	Szarvas utca	17.	6067/2	Lakóház	Védett, Bővíthető
80.	Szarvas utca	22.	4960/2	Lakóház	Védett,Bővíthető
81.	Szarvas utca	44.	4978	Lakóház	Védett
82.	Széchenyi utca	3.	5348/6	Bank	Javasolt műemlék
83.	Széchenyi utca	9.	5991	Üzlet,lak.	Védett,Bővíthető
84.	Széchenyi utca	11.	5990	Üzlet,iroda,lak.	Védett,Bővíthető
85.	Széchenyi utca	12.	6232	Lakóház	Védett,Bővíthető
86.	Széchenyi utca	13.	5987	Iroda,lakóház	Védett,Bővíthető
87.	Széchenyi utca	14.	6233	Üzlet,lak.	Védett,Bővíthető
88.	Széchenyi utca	20.	6236	Iroda,lakóház	Védett
89.	Széchenyi utca	21.	5979/2	Iroda,lakóház	Védett
90.	Széchenyi utca	24.	6242	Iroda,lakóház	Védett
91.	Széchenyi utca	30.	6248	Kollégium	Védett
92.	Széchenyi utca	41.	5833/2	Lakóház	Védett
93.	Szent István utca	4.	27	Üzlet	Védett
94.	Szent István utca	7.	8	Üzlet,lak.	Védett,Bővíthető
95.	Szent István utca	8.	25	Biztosító	Védett,Bővíthető
96.	Szent István utca	9.	9	Üzlet,lak.	Védett,Bővíthető
97.	Szent István utca	13.	11	Lakóház	Védett,Bővíthető
98.	Szent István utca	15.	12	Üzlet,lak.	Védett,Bővíthető
99.	Szent István utca	20.	19	Mustárház,műv.ház	Védett
100.	Szent István utca	22.	18	Lakóház	Védett
101.	Szent István utca	42.	3380	Rádió	Védett
102.	Szent István utca	68.	3503/1	Kórház seb. Tömb	Védett
103.	Vasvári Pál utca	8.	373	Üzlet,iroda	Védett,Bővíthető
104.	Vécsey utca	24.	6510/1	Lakóház	Védett, Bővíthető
105.	Virág utca	11.	5009	Lakóház	Védett,Bővíthető
106.	Virág utca	14.	5057	Lakóház	Védett,Bővíthető
107.	Zrínyi Ilona utca	7.	187	Üzlet,iroda,lak.	Javasolt műemlék
108.	Szabadság tér	9.	88/9	Váci Mihály Kulturális Művészeti és Gyermekcentrum	Védett
109.	Tölgyes utca	1.	0294/2	Sóstói Múzeumfalu Csarodai ref. paplak	Védett
110.	Tölgyes utca	1.	0294/2	Sóstói Múzeumfalu Kisdobronyi ref. templom	Védett

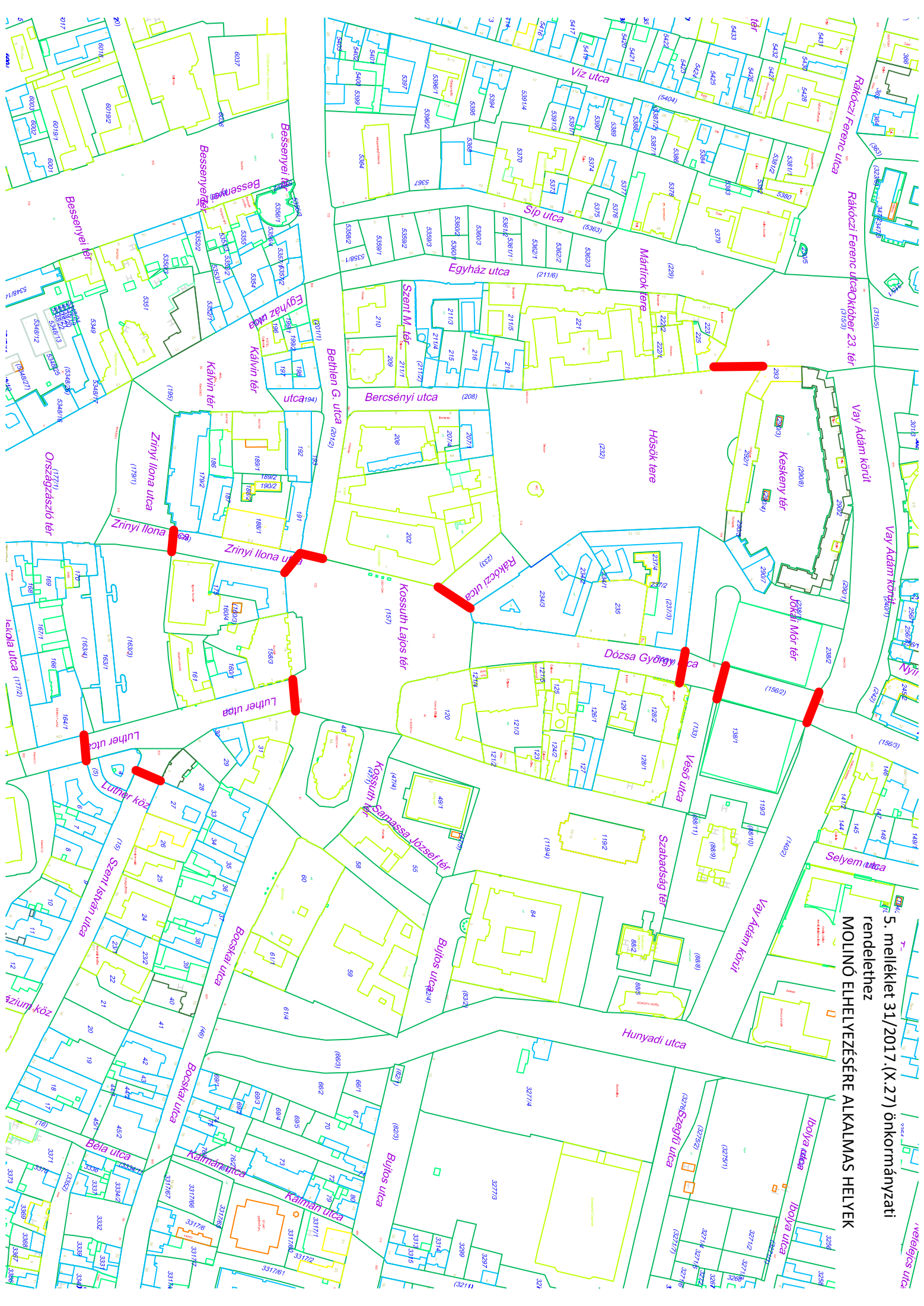


TELEPÜLÉSKÉPI SZEMPONTBÓL MEGHATÁROZÓ TERÜLETEK

4. melléklet 31/2017.(X.27) önkormányzati rendelethez
**VÁROSI SZINTŰ FELSZÍNI ENERGIAELLÁTÁSI ÉS
ELEKTRONIKUS HÍRKÖZLÉSI SAJÁTOS ÉPÍTMÉNYEK
MŰTÁRGYAK ELHELYEZÉSÉRE ALKALMAS TERÜLETEK**



MEGJEGYZÉS: Önálló antennatartó szerkezet, torony lakó-, vegyes, intézményi és különleges – a településüzemeltetési célú terület kivételével – területen, illetve attól 300 m távolságon belül nem helyezhető el.



5. melléklet 34/2017. (X.27) önkormányzati
 rendelethez
 MOLINÓ ELHELYEZÉSÉRE ALKALMAS HELYEK

KÉRELEM

- szakmai konzultáció/településkép- védelmi tájékoztatás * megtartására -

Nyíregyháza MJV Polgármesteri Hivatala
VÁROSI FŐÉPÍTÉSZ
 4401 Nyíregyháza, Kossuth tér 1. Pf.: 83.

Alulírott /cím:/ ,
 mint a hrsz-ú ingatlan/ok építtetője, vagy és beruházója, tervezője azzal a
 kérelemmel fordulok a Nyíregyháza MJV Polgármesteri Hivatalának Városi Főépítészéhez, hogy a helyi
 településrendezési előírások értelmezésével, illetve a településkép-védelmi tájékoztatás tartalmával
 kapcsolatban, továbbá a készülő építészeti-műszaki dokumentációk munkaközi egyeztetése céljából
 szakmai konzultációt kezdeményezzek.

Az ingatlan adatai:

Helyrajzi szám:

Cím:

A szakmai konzultáció keretében lehetőség van

- a) a tervezés során felmerült alternatív megoldások értékelésére,
- b) a terv munkaközi javaslatainak előzetes minősítésére,
- c) a településkép-védelmi tájékoztatásban foglalt irányadó szabályozási elemektől, illetve az
 Étv. 18. § (2) bekezdése szerinti illeszkedési követelményekre vonatkozó javaslatoktól,
 ajánlásoktól eltérő tervezői megoldások egyeztetése.

A konzultációra javasoljuk a munkaközi, egyeztetésre alkalmas telepítési helyszínrajz vagy vázlattelevény
 benyújtását két példányban.

A szakmai konzultáció időpontjáról telefonon és e-mailben értesítjük a kérelmezőt.

Nyíregyháza, 2017.

.....
 kérelmező aláírása

.....
 telefonszám

* megfelelő rész aláhúzendó

IGAZOLÁSI KÉRELEM

- Ingatlan terület felhasználásáról -

Nyíregyháza MJV Polgármesteri Hivatala
VÁROSI FŐÉPÍTÉSZ
4401 Nyíregyháza, Kossuth tér 1. Pf.: 83.

Alulírott /cím:/
azzal a kérelemmel fordulok a Nyíregyháza MJV Polgármesteri Hivatalának Városi Főépítéséhez, hogy
részemre az alábbi ingatlan(ok) rendezési tervbéli terület felhasználási jogáról, beépítési előírásairól
igazolást szíveskedjenek kiadni.

Az ingatlan adatai:

Helyrajzi szám:

Cím:

Igazolást az alábbi célból kérem:

- Banki ügyintézés
- Hitelkérelem elbírálása
- Földhivatali ügyintézés
- Egyéb:.....

Nyíregyháza, 2017.

.....
kérelmező aláírása

.....
telefonszám

Az igazolás átvétele:

- Személyesen történik
- Postai úton történik

JEGYZŐKÖNYV

- szakmai konzultáció megtartására -

Helye: NYMJV Polg. Hiv. Főépítési Osztály hivatalos helyiségében

Ideje: 2017.....

Jelen vannak:

A tárgyi ingatlan adatai:

Helyrajzi szám:

Cím:

1. A telepítés, az építési mód, hely telken belüli meghatározása:

2. Az épület min.-max. építménymagasságának meghatározása, az épület legmagasabb pontjának meghatározása:

3. A szomszédos telkek építményeihez, az utcaképbe való illeszkedés elemeinek meghatározása:

4. A sajátos övezeti előírások területen való alkalmazása az illeszkedés érdekében, a TAK építészeti előírások alkalmazása:

5. Az épület és építmény homlokzatképzése, architektúrája meghatározása, a nyílászáró rendszer alakítása, a tömegformálás, felületképzés és színezés:

6. A TAK-ban ajánlásként, jó példaként bemutatott építészeti megoldások alkalmazhatóságára:


7. Az épület és építmény felirata, gépészeti eszközeinek a homlokzaton történő elhelyezése (kémény, klíma, zászlótartó, cégér....stb.):

Egyéb:

Nyíregyháza, 2017.....

.....

.....

	KÉRELEM
	- Településképi véleményezési eljáráshoz -

Nyíregyháza MJV Polgármestere**Polgármesteri Hivatal**

4401 Nyíregyháza, Kossuth tér 1. Pf.: 83.

Alulírott , mint építtető*/ az építtető nevében meghatalmazottként eljáró felelős tervező*, azzal a kéréssel fordulok Nyíregyháza MJV Polgármesteréhez, hogy részemre az alábbi ingatlanra **településképi véleményt** szíveskedjen kiadni.

A véleményezési eljárás lefolytatásához szükséges adatok:

- Terv megnevezése:.....

- A megvalósítani tervezett építmény helye (út, házszám):

Nyíregyháza, helyrajzi szám:.....

- A településképi véleményt az alábbi tervezett tevékenységhez kérem:

- építmény építése
 építmény bővítése
 építmény településképet érintő átalakítása
 építmény fennmaradása

- Építtető/beruházó (név, cím):.....

- Felelős tervező (név, cím, tervezői jogosultság):.....

(Amennyiben a kérelmet, vagy az építészeti-műszaki dokumentációt nem építtető, hanem az általa megbízott személy (kérelmező: pl: a felelős tervező) nyújtja be, akkor a közigazgatási és hatóság eljárás és szolgáltatás általános szabályairól szóló 2004. évi CXL törvény 40.§ és 40/A. § szerinti meghatalmazás csatolása szükséges egy eredeti, aláírt példányban.)

- Szerzői jog: Érinti*/ Nem érinti*

*(Ha érinti, akkor a terv felhasználhatóságához szerzői jogi nyilatkozat benyújtása szükséges.)*A tervezett létesítmény adatai:

- A tervezett építési tevékenység rövid leírása:.....

- Rendeltetési egységek megnevezése:.....

- Rendeltetési egységek száma (db) :.....

- Rendeltetési egységek nettó: alapterülete (m²):.....

- Egyéb - tervvel kapcsolatos – lehetséges adat, információ, előzmény kérelemhez csatolása:

(tervtanácsi, településképi vélemények, hatósági engedélyek, korábbi tervek stb.)

- ÉTDR azonosító:.....

(Aláírással nyilatkozom, hogy az ÉTDR tárhelyre megküldött építészeti-műszaki tervdokumentáció tartalma megegyezik az e kérelem mellé csatolt papír alapú dokumentáció tartalmával.)

A 314/2012. (XI.8.) Korm. rendelet szerint a településképi véleményezési eljárás lefolytatásához a **véleményezendő építészeti-műszaki dokumentációt** elektronikus formában az építésügyi hatósági eljáráshoz biztosított elektronikus tárhelyre feltöltöttem és 2 példányban papíralapon a kérelem részeként benyújtottam valamint a polgármesternek az elektronikus hozzáféréshez szükséges adatot biztosítottam.

A következő dokumentáció munkarészeket mellékeltem (a megfelelő rész aláhúzandó):

- a) helyszínrajzi elrendezés ábrázolása, a szomszédos beépítés bemutatása, védettség lehatárolása, terepviszonyok megjelenítése szintvonalakkal,
- b) településképet befolyásoló tömegformálás, homlokzat kialakítás, utcakép, illeszkedés ábrázolása (lehet makett, fotómontázs, digitális megjelenítés is),
- c) reklámelhelyezés ábrázolása,
- d) rendeltetés meghatározása, valamint
- e) rövid műszaki leírás a különböző védettségek bemutatásával, a telepítésről és az építészeti kialakításról.

Nyíregyháza, 201
.....

.....
kérelmező aláírása

Az igazolás átvétele:

- Személyesen történik
- Postai úton történik

.....
telefonszám, e-mail cím

**a csillaggal jelölt rész aláhúzandó*



**TELEPÜLÉSKÉPI BEJELENTÉS KÖTELES, ÉPÍTÉSI ENGEDÉLY NÉLKÜL MEGVALÓSÍTHATÓ
ÉPÍTÉSI TEVÉKENYSÉGEK**

1. Építmény átalakítása, felújítása, helyreállítása, korszerűsítése, homlokzatának megváltoztatása, amennyiben a közterületről látható.
2. Meglévő építmény utólagos hőszigetelése, homlokzati nyílászáró cseréje, a homlokzatfelület színezése, a homlokzat felületképzésének megváltoztatása amennyiben közterületről látható.
3. Új, önálló (homlokzati falhoz rögzített vagy szabadon álló) égéstermék-elvezető kémény építése, melynek magassága a 6,0 m-t nem haladja meg, s amennyiben a közterületről látható.
4. Az épület homlokzatához illesztett előtető, védőtető, ernyőszerkezet, árnyékoló építése, meglévő felújítása, helyreállítása, átalakítása, korszerűsítése, bővítése, megváltoztatása, amennyiben a közterületről látható.
6. Meglévő épület homlokzatán, kerítésen hirdetmény és hirdetés, cégér, cégtábla és reklámfelület elhelyezése, meglévő átalakítása, megváltoztatása.
7. Épületben az önálló rendeltetésnek és rendeltetési egységek számának változtatása.
8. Kereskedelmi, vendéglátó rendeltetésű épület épületépítése, bővítése, amelynek mérete az építési tevékenység után sem haladja meg a nettó 20,0 m² alapterületet.
9. Nem emberi tartózkodásra szolgáló építmény építése, átalakítása, felújítása, valamint bővítése, amelynek mérete az építési tevékenység után sem haladja meg a nettó 100 m³ térfogatot és 4,5 m magasságot, de 20 m³-nél nagyobb térfogatú, vagy 2,5m-nél nagyobb magasságú.
10. Önálló reklámtartó építmény építése, meglévő felújítása, helyreállítása, átalakítása, korszerűsítése, bővítése, megváltoztatása.
11. Temető területén:
 - a) sírbolt, urnasírbolt építése, bővítése, melynek mérete az építési tevékenység után sem haladja meg a nettó 50 m² alapterületet, vagy a 3,0 m magasságot,
 - b) urnafülke, sírhely, sírjel építése, elhelyezése.
12. Szobor, emlékmű, kereszt, emlékjel építése, elhelyezése, ha annak a talapzatával együtt mért magassága nem haladja meg a 6,0 m-t.
13. Emlékfal építése, amelynek talapzatával együtt mért magassága nem haladja meg a 3,0 m-t.
14. Park, játszótér, sportpálya megfelelőségi igazolással – vagy 2013. július 1-je után gyártott szerkezetek esetében teljesítménynyilatkozattal – rendelkező műtárgyainak építése, egyéb építési tevékenység végzése.
15. Megfelelőség-igazolással – vagy 2013. július 1-je után gyártott szerkezetek esetében teljesítménynyilatkozattal – rendelkező építményszerkezetű és legfeljebb 180 napig fennálló
 - a) rendezvényeket kiszolgáló színpad, színpadi tető, lelátó, mutatványos, szórakoztató, vendéglátó, kereskedelmi, valamint előadás tartására szolgáló építmény,
 - b) kiállítási vagy elsősegélyt nyújtó építmény,
 - c) levegővel felfújt vagy feszített fedések (sátorszerkezetek),
 - d) ideiglenes fedett lovarda,

e) legfeljebb 50 fő egyidejű tartózkodására alkalmas – az Országos Tűzvédelmi Szabályzat szerinti – állvány jellegű építmény építése.

16. Közterületen vendéglátó terasz létesítése.

17. Növénytermesztésre szolgáló üvegház építése, bővítése, meglévő felújítása, helyreállítása, átalakítása, korszerűsítése, megváltoztatása településképi szempontból meghatározó területeken.

18. Növénytermesztésre szolgáló fóliasátor építése, bővítése, meglévő felújítása, helyreállítása, átalakítása, korszerűsítése, megváltoztatása településképi szempontból meghatározó területeken.

20. A 6,0 m vagy annál kisebb magasságú, a 60 m³ vagy annál kisebb térfogatú siló, ömlesztettanyag-tároló, nem veszélyes folyadékok tárolója, nem veszélyes anyagot tartalmazó, nyomástartó edénynek nem minősülő, föld feletti vagy alatti tartály, tároló elhelyezéséhez szükséges építmény építése, meglévő felújítása, helyreállítása, átalakítása, korszerűsítése, bővítése, amennyiben a közterületről látható.

21. Kerítés, kerti építmény, tereplépcső, járda és lejtő, háztartási célú kemence, húsfüstölő, jégverem, valamint zöldségverem építése, építménynek minősülő növénytámasz, növényt felfuttató rács építése, meglévő felújítása, helyreállítása, átalakítása, korszerűsítése, bővítése, amennyiben a közterületről látható. Kivéve, ha az építési tevékenység során a kerítésnek azonos színnel történik az újrafestése, vagy azonos anyaggal történik a helyreállítása, pótlása, és a kerítés geometriája nem változik meg.

22. Mobil illemhely mobil mosdó, mobil zuhanyzó elhelyezése, árnyékszék építése, meglévő felújítása, helyreállítása, korszerűsítése, bővítése településképi szempontból meghatározó területeken.

23. Napenergia-kollektor, szellőző-, klíma-, riasztóberendezés, villámhárító-berendezés, áru- és pénzautomata, kerékpártartó, zászlótartó építményen vagy építményben való elhelyezése, amennyiben a közterületről látható.

24. Áru- és pénzautomata elhelyezése, ha önálló építményként kerül elhelyezésre, és az építmény mérete nem haladja meg a nettó 2 m³ térfogatot és 3,0 m magasságot.

25. Építménynek minősülő, háztartás hulladék elhelyezésére szolgáló hulladékgyűjtő és - tároló, sorompó, árnyékoló elhelyezése, amennyiben a közterületről látható.


26. Zászlótartó oszlop (zászlórúd) építése, amelynek terepszinttől mért magassága a 6,0 métert nem haladja meg.

27. Közterületen, filmforgatáshoz kapcsolódó építmény építése.

28. Utasváró fülke építése.

29. Közműépítmény takarását biztosító építmény építése, bővítése, átalakítása, melynek mérete az építési tevékenység után sem haladja meg a nettó 50 m³ térfogatot és 3,0 m magasságot.

30. Közműépítmény takarását szolgáló díszítő festés.

	KÉRELEM
	- Településképi bejelentési eljárásához -

Nyíregyháza MJV Polgármestere**Polgármesteri Hivatal**

4401 Nyíregyháza, Kossuth tér 1. Pf.: 83.

Alulírott mint építtető*/ az építtető nevében meghatalmazottként eljáró felelős tervező*, azzal a kéressel fordulok Nyíregyháza MJV Polgármesteréhez, hogy részemre az alábbi ingatlanra tervezett tevékenység elvégzéséhez/megvalósításához **településképi bejelentési eljárást** lefolytatni szíveskedjen.

A bejelentési eljárás lefolytatásához szükséges adatok:

- Építtető/beruházó (név, cím):.....

- Felelős tervező (név, cím, tervezői jogosultság):.....

(Amennyiben a kérelmet, vagy az építészeti-műszaki dokumentációt nem építtető, hanem az általa megbízott személy (kérelmező: pl: a tervező) nyújtja be, akkor a közigazgatási és hatóság eljárás és szolgáltatás általános szabályairól szóló 2004. évi CXL törvény 40.§ és 40/A. § szerinti meghatalmazás csatolása szükséges egy eredeti, aláírt példányban.)

- A településképi bejelentési eljárás lefolytatását az alábbi tervezett tevékenység elvégzéséhez/megvalósításához kérem:

 építési tevékenység reklám elhelyezése építmény rendeltetésének megváltoztatása

- Terv megnevezése:.....

- A tervezett építési tevékenység, reklámelhelyezés vagy rendeltetésváltoztatás helye:

Nyíregyháza, helyrajzi szám:.....

- A tervezett építési tevékenység elvégzése, a rendeltetésváltozás megvalósítása a reklámozás tervezett időtartama: kezdete:.....vége:.....

A tervezett tevékenység adatai:

- A tervezett építési/rendeltetismód változtatási/reklámozási tevékenység rövid leírása:.....

.....

- Rendeltetési egységek megnevezése:.....

- Rendeltetési egységek száma (db) :.....

- Rendeltetési egységek nettó: alapterülete (m2):.....

- Szerzői jog: Érinti*/ Nem érinti*

(Ha érinti, akkor a terv felhasználhatóságához szerzői jogi nyilatkozat benyújtása szükséges.)

.....

- Egyéb - tervvel kapcsolatos – lehetséges adat, információ, előzmény kérelemhez csatolása: *(tervtanácsi, településképi vélemények, hatósági engedélyek, korábbi tervek stb.)*

.....

A 314/2012. (XI.8.) Korm. rendelet szerint a településképi bejelentési eljárás lefolytatásához a kérelem tárgyának megfelelően tervezői jogosultsággal rendelkező személy által készített építészeti-műszaki dokumentációt a kérelem részeként benyújtottam 2 példányban papíralapon.

A következő dokumentáció munkarészeket mellékeltem (a megfelelő rész aláhúzandó):

- műszaki leírást a telepítésről és az építészeti kialakításról,
- helyszínrajzot a szomszédos építmények és a terepviszonyok feltüntetésével,
- alaprajzo(ka)t (rendeltetés megváltoztatása esetén változás előtti és utáni állapotról is),
- homlokzato(ka)t (reklám elhelyezése esetén azok pontosan méretezett elhelyezésével),
- utcaképi vázlatot, színtervet, látványtervet.

Nyíregyháza, 201... ..

.....
kérelmező aláírása

Az igazolás átvétele:

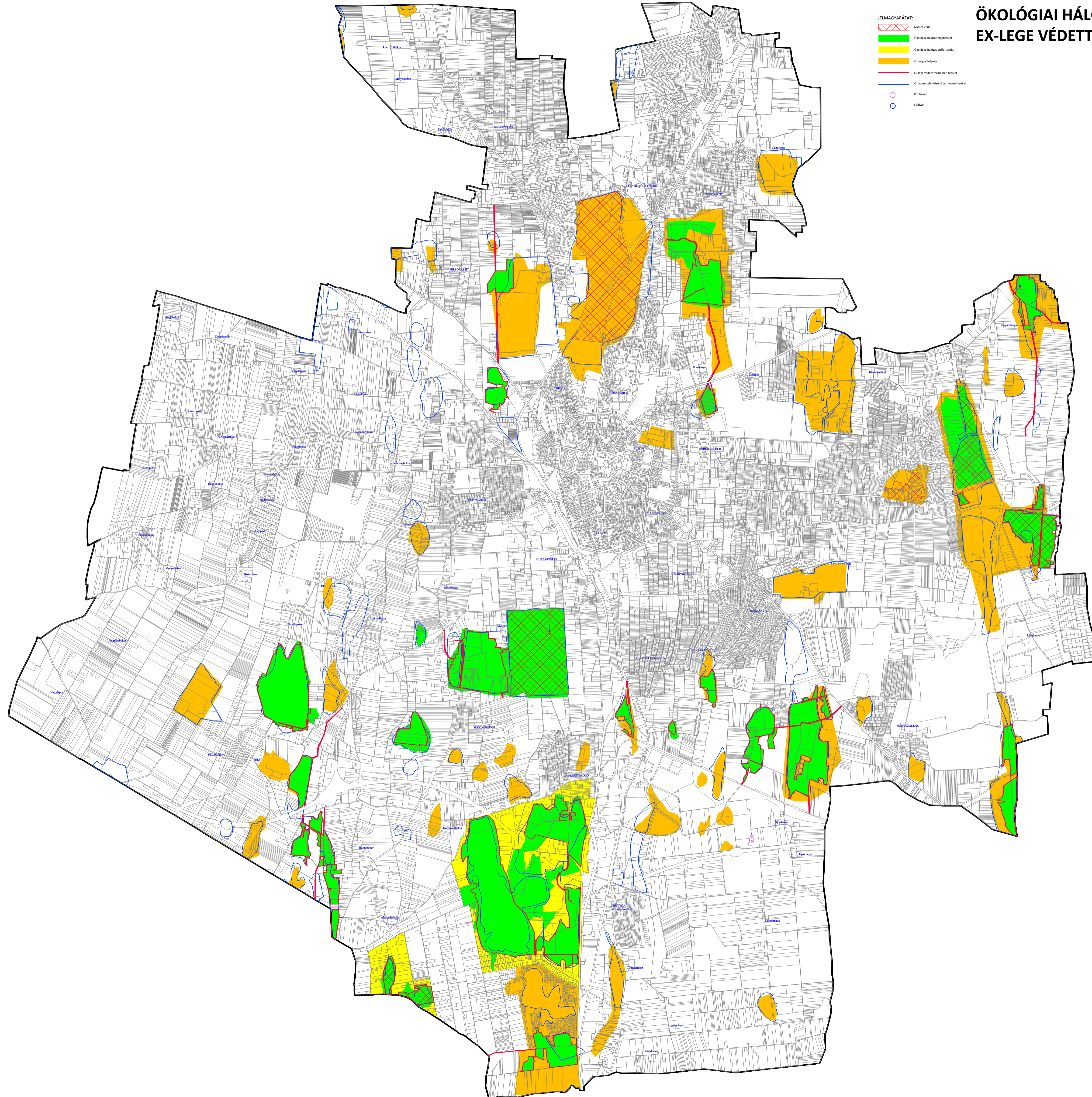
- Személyesen történik
- Postai úton történik

.....
telefonszám

**a csillaggal jelölt rész aláhúzandó*



12. melléklet 31/2017.(X.27) önkormányzati rendelethez
**ORSZÁGOS JELENTŐSÉGŰ VÉDETT TERMÉSZETI TERÜLETEK,
ÖKOLÓGIAI HÁLÓZAT, NATURA 2000 TERÜLETEK,
EX-LEGE VÉDETT TERMÉSZETI TERÜLETEK**



ÖSSZEFÉRHETETLENSÉGI NYILATKOZAT

Nyíregyháza Megyei Jogú Város Helyi építészeti-műszaki tervtanácsa

.....évi ülésén véleményezésre kerülő tervekkel kapcsolatban

Alulírott a Helyi építészeti-műszaki tervtanács bírálójaként / elnökeként / tagjaként / titkáráként * nyilatkozom, hogy a tárgyalandó tervdokumentáció vonatkozásában

1.) nem vagyok

- annak tervezője,
- a tervező hozzátartozója (2004. évi CXL. tv. 172. § g. pontja szerint),
- tulajdonában lévő gazdasági társaság alkalmazásában vagy azzal megbízási jogviszonyban álló tervező,
- a tervező munkatársa, illetve gazdasági társaságban tulajdonostársa, a tulajdonában álló gazdaságnak alkalmazottja, vagy azzal megbízási jogviszonyban álló személy;

2.) nem voltam

- a tervdokumentáció benyújtását megelőzően egy éven belül szerzői jogi védelem alá eső alkotás tekintetében a tervező szerzőtársa, munkatársa, társtervezője vagy ágazati tervezője

Kötelezem magam arra, hogy ha velem szemben összeférhetlenségi ok áll fenn, az összeférhetlenséget haladéktalanul, de legkésőbb az ok felmerülésétől számított 3 napon belül a Tervtanács elnökének – az elnök távolléte esetében a Tervtanács működtetőjének - bejelentem.

Nyíregyháza, 201.....hó.....nap

.....
nyilatkozat tevő

* a megfelelő rész aláhúzendó

Bérelti szerződés esetén minden megkezdett hónap, minden megkezdett m² egésznek számít.

Üzleti céllal tovább nem hasznosítható reklámhordozók kihelyezésének díjtételei

	Eltérő karakterű területek lehatárolása a rendelet 1. melléklete alapján	nettó díj
I. övezet - Ft/m ² /hó	Városközpont, Villasor, Sóstógyógyfürdő, Üdülőtérületek	3.000
II. övezet - Ft/m ² /hó	Belváros, Lakótelep Lakópark Kertvárosias és falusias településrész	2.250
III.-IV. övezet - Ft/m ² /hó	Gazdasági területek Bokortanyák Egyéb településrészek Beépítésre nem szánt területek	1.500
Szórólap – Ft/nap/helyszín	II. övezet, III.-IV. övezet	2.000

Üzleti céllal tovább hasznosítható reklámhordozók kihelyezésének díjtételei

	Eltérő karakterű területek lehatárolása a rendelet 1. melléklete alapján	nettó díj
I. övezet - Ft/m ² /hó	Városközpont, Villasor, Sóstógyógyfürdő, Üdülőtérületek	6.000
II. övezet - Ft/m ² /hó	Belváros, Lakótelep Lakópark Kertvárosias és falusias településrész	4.000
III.-IV. övezet - Ft/m ² /hó	Gazdasági területek Bokortanyák Egyéb településrészek Beépítésre nem szánt területek	3.000
Szórólap – Ft/nap/helyszín	II. övezet, III.-IV. övezet	2.000