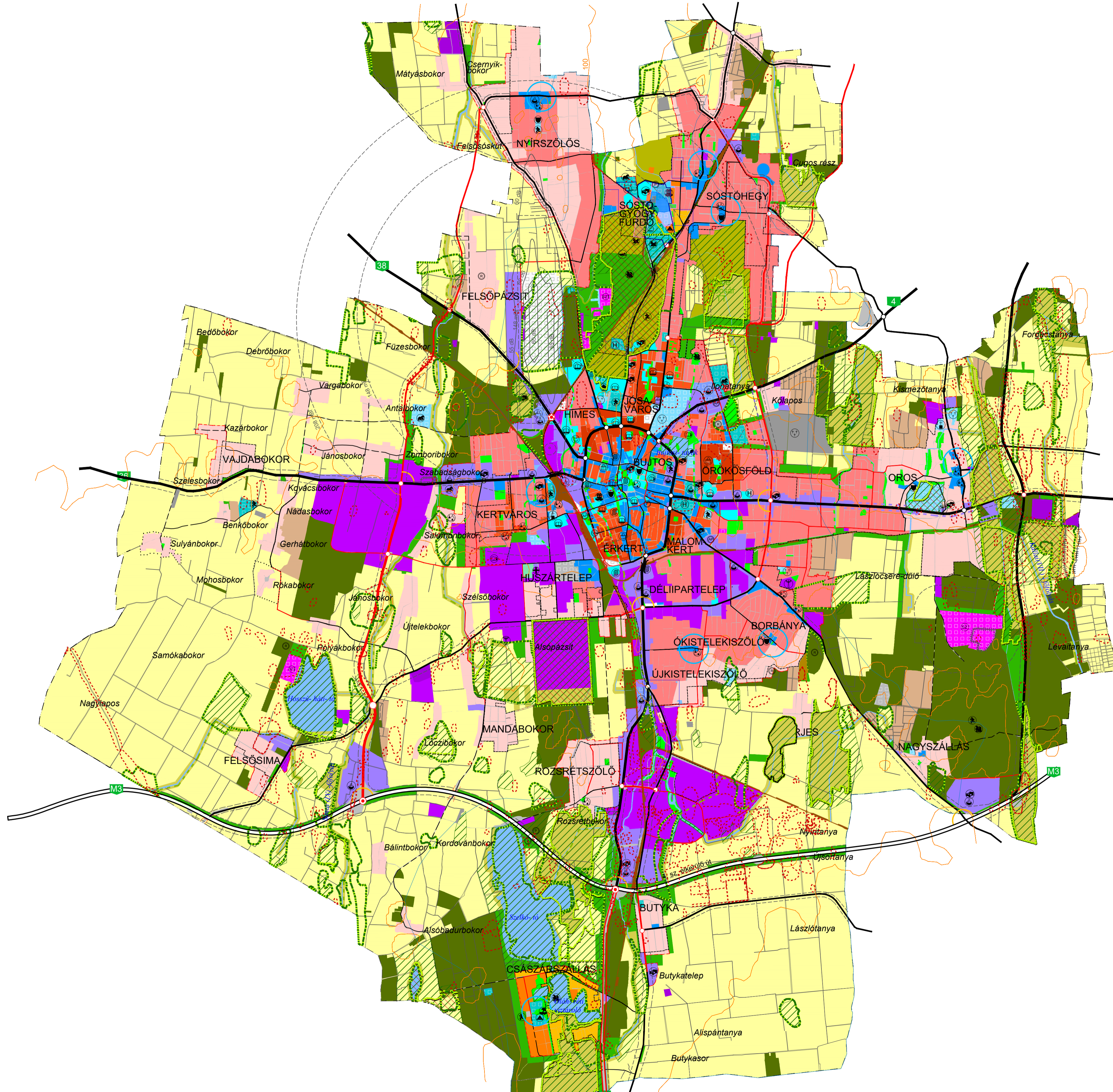


NYÍREGYHÁZA MJV
117/2005. (V.4.) sz. KGY határozattal jóváhagyott
TELEPÜLÉSSZERKEZETI TERVLAPJA
M = 1 : 85 000



Területfelhasználás		Szintterület-sűrűség m ² /m ²	Közművesítettség	Leírás
Kód	Jel			
1.1	Ln	1,5	Teljes	Nagyvárosias lakóterület
1.2	Lk	1,2	Teljes	Kisvárosias lakóterület
1.3	Lke	0,35	Teljes	Kertvárosias lakóterület
1.4	Lf	0,2	Részleges	Falusias lakóterület
2.1	Vt	0,9	Teljes	Településközponti vegyes terület
2.2	Vk	1,1	Teljes	Központi vegyes terület
3.1	Gk	0,6	Teljes	Kereskedelmi-, szolgáltató gazdasági terület
3.2	Gip	0,5	Teljes	Zavaró hatású ipari gazdasági terület
3.3	Ge	0,5	Teljes	Egyéb ipari gazdasági terület
4.1	Üü	0,3	Teljes	Üdülőházas üdülőterület
4.2	Üh	0,15	Teljes	Hévígházás üdülőterület
5.1	Kke	0,6	Teljes	Különleges kereskedelmi célú terület
5.2.1	Ki	0,6	Teljes	Különleges intézményi terület >=10% beépítettséggel
5.2.2	KiO	0,05	Teljes	Különleges intézményi terület <10% beépítettséggel
5.4	Kho	0,2	Részleges	Különleges honvédelmi terület
5.5	Kh	0,01	Részleges	Különleges hulladék elhelyezésére szolgáló terület
5.6	Kk	0,15	Részleges	Különleges városüzemeltetési célokat szolgáló kertészeti terület
5.7	K-S			Különleges beépítésre nem szánt nagy kiterjedésű helyi sajátosságot hordozó terület
5.8	KkO	0,25	Teljes	Különleges közlekedési terület
5.9	K-En			Megülő energiaforrás hasznosításának céljára szolgáló terület
5.10	K-t			Különleges beépítésre nem szánt terület
5.11	K-kzm			Különleges beépítésre nem szánt közműterület
6.1.0	KÖÁ			Általános közlekedési terület
6.2.0	KÖV			Vasúti közlekedési terület
7.0	Z			Zöldterület
8.1.0	Ee			Egészségügyi- turisztikai célú erdő
8.2.0	Ev			Védelmi célú erdő
8.3.0	Eg			Gazdasági célú erdő
9.1.0	Mk			Mezőgazdasági kertes terület
9.2.0	Má			Mezőgazdasági általános terület
9.3.0	Mko			Mezőgazdasági korlátozott használatú terület
10	Vg			Vízgazdálkodási terület

Műi értékvédelem

- Régészeti terület
- Helyi védettségű telekszerkezet

Táj és természetvédelem

- Natura 2000 terület
- Ex lege védett terület határa
- Természeti terület határa
- Ökológiai hálózat
- Helyi jelentőségű védett ill. védelemre javasolt természeti terület határa

Környezetvédelem

- Bányatelek területe
- Védőtávolságok
- Jelentősebb vízfolyás
- Rekultiválendő terület

Közeledés

- Meglévő**
- Autópálya
 - Országos főút
 - Országos mellékút, települési főút
 - Gyűjtőt
 - Külterületi út
 - Távlati vasúti nyomvonal
 - Szintbeni csomópont
 - Különszintű csomópont
 - Híd
 - Jelentősebb közhasználatú parkolóhely
 - Autóbusz- pályaudvar
 - Vasúti pályaudvar
 - Vasútmegálló
 - Repülőtér
 - Útpajzs
- Tervezett**
- Autópálya
 - Országos főút
 - Országos mellékút, települési főút
 - Gyűjtőt
 - Külterületi út
 - Távlati vasúti nyomvonal
 - Szintbeni csomópont
 - Különszintű csomópont
 - Híd
 - Jelentősebb közhasználatú parkolóhely
 - Autóbusz- pályaudvar
 - Vasúti pályaudvar
 - Vasútmegálló
 - Repülőtér
 - Útpajzs

Közművek, hirdás

- Kommunális szeméthulladék-lerakó és kezelőhely
- Távfűtőmű
- Villamos állomás
- Szennyvíztisztítómű
- Híradástechnikai torony

Intézmények

- Igazgatási központ
- Oktatási központ- főiskola
- Művelődési központ
- Egyházi központ
- Kórház
- Kereskedelmi (bevásárló) központ
- Piac
- Vásárváros
- Kiránduló központ
- Turisztikai alközpont
- Arborétum, botanikus kert
- Vadászpark
- Lovaglás
- Sportközpont
- Szabadidőközpont
- Strand
- Termálközpont
- Vidámpark
- Élménypark
- Kemping
- Szálloda
- Temető
- Kegyeleti park
- Kilátó
- Egészségügyi központ

Egyéb tervi elemek

- Településhatár
- Belterületi határ
- Tervezett belterületi határ
- Városkapu
- Városrész- központ
- Szintvonal
- Gyógyhely
- Gyógyhely védőterülete
- Hidrogeológiai védőzóna
- Településvédelmi terület határa
- Közmű elhelyezésére szolgáló terület

Az 97/2024. (VI.27.) sz. határozattal módosítva és kiegészítve.
A terv az állami alapadatok felhasználásával készült.
Nyíregyháza Megyei Jogú Város Polgármesteri Hivatala
Főépítési Osztály
Településtervezés:
Végh József TT-15-0124
2024. június