

**NYÍREGYHÁZA MEGYEI JOGÚ VÁROS ÖNKORMÁNYZATA
KÖZGYŰLÉSÉNEK**

98/2025 (III.27.) számú határozata

a közterületi térfigyelő kamerák elhelyezésére kijelölt helyszínek jóváhagyásáról

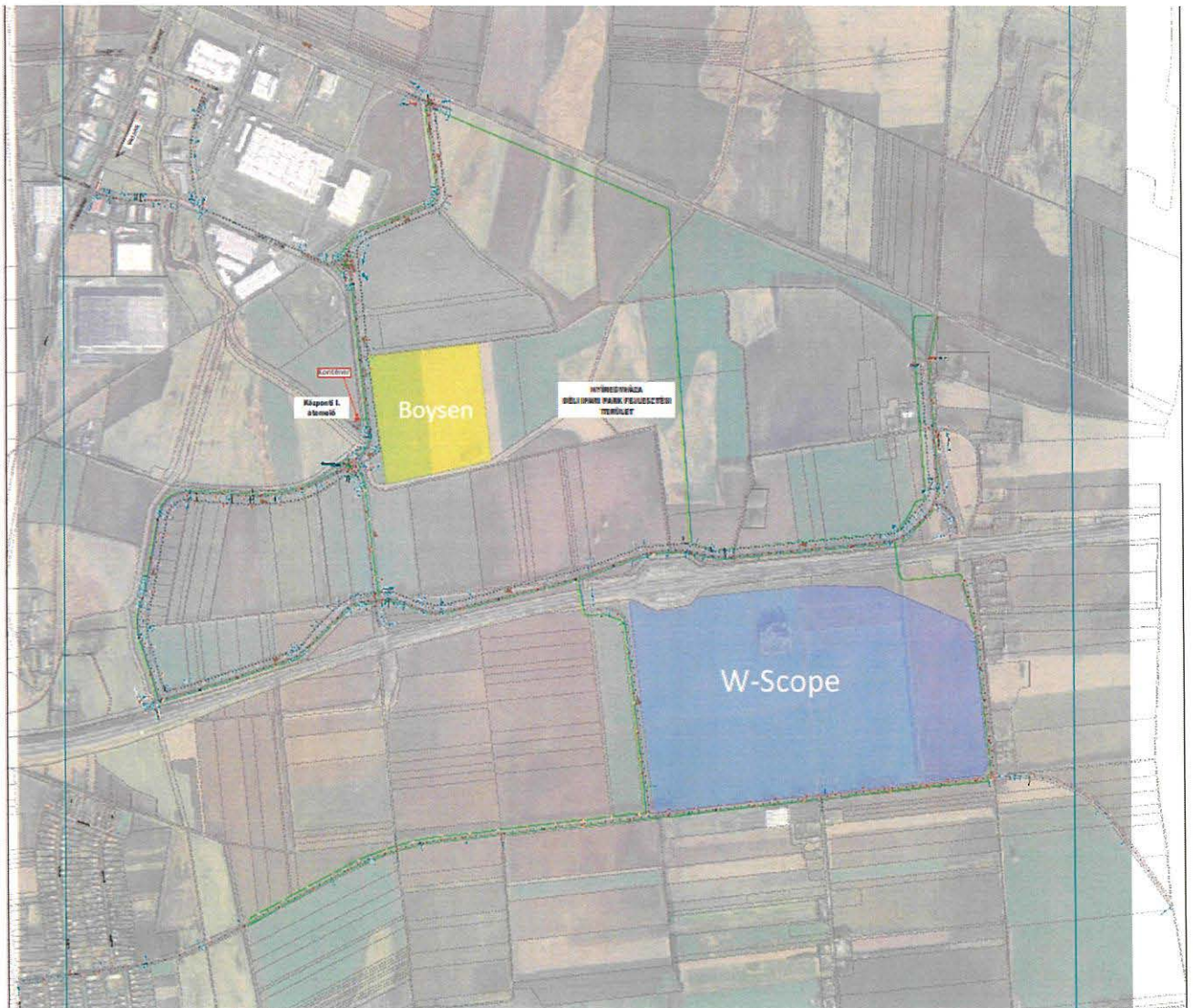
A Közgyűlés az előterjesztést megtárgyalta és a kamerák telepítésére az alábbi helyszíneket jelöli ki:

Déli Ipari Park:

Kamera jele a tervben	EOV Y	EOV X	Kamera [db]	GPS É	GPS K
C1, C4	851 018,35	287 826,97	2	N47° 54' 10,87"	E21° 44' 11,69"
C101, C102	852 517,43	286 282,46	2	N47° 53' 19,21"	E21° 45' 21,24"
C103, C104	852 660,31	286 297,67	2	N47° 53' 19,56"	E21° 45' 28,15"
C105, C106	852 776,62	286 381,64	2	N47° 53' 22,15"	E21° 45' 33,92"
C107, C108	852 817,33	286 425,04	2	N47° 53' 23,50"	E21° 45' 35,91"
C109, C110	852 821,56	286 504,32	2	N47° 53' 26,05"	E21° 45' 36,29"
C11, C12	850 937,77	287 440,48	2	N47° 53' 58,44"	E21° 44' 07,20"
C111, C112	852 809,14	286 677,10	2	N47° 53' 31,66"	E21° 45' 35,95"
C113, C114	852 801,05	286 794,57	2	N47° 53' 35,49"	E21° 45' 35,76"
C115, C116	852 912,98	286 163,73	2	N47° 53' 14,94"	E21° 45' 40,10"
C117, C118	852 924,30	286 105,02	2	N47° 53' 13,02"	E21° 45' 40,53"
C119, C120	852 949,03	285 994,43	2	N47° 53' 09,40"	E21° 45' 41,54"
C121, C122	852 962,15	285 882,13	2	N47° 53' 05,76"	E21° 45' 41,98"
C123, C124	852 977,38	285 741,97	2	N47° 53' 01,22"	E21° 45' 42,47"
C125, C126	852 989,45	285 630,07	2	N47° 52' 57,58"	E21° 45' 42,86"
C127, C128	852 998,24	285 487,87	2	N47° 52' 52,97"	E21° 45' 43,06"
C129, C130	852 946,02	285 461,19	2	N47° 52' 52,16"	E21° 45' 40,51"
C13, C14	850 807,72	287 387,04	2	N47° 53' 56,87"	E21° 44' 00,85"
C131, C132	852 776,78	285 443,13	2	N47° 52' 51,77"	E21° 45' 32,35"
C133, C134	852 641,43	285 428,88	2	N47° 52' 51,47"	E21° 45' 25,79"
C135, C136	852 472,74	285 405,91	2	N47° 52' 50,91"	E21° 45' 17,67"
C137, C138	852 337,27	285 392,94	2	N47° 52' 50,64"	E21° 45' 11,10"
C139, C140	852 168,05	285 374,21	2	N47° 52' 50,22"	E21° 45' 02,94"
C141, C142	852 031,85	285 357,51	2	N47° 52' 49,85"	E21° 44' 56,38"
C143, C144	851 865,03	285 338,99	2	N47° 52' 49,42"	E21° 44' 48,31"
C145, C146	851 727,18	285 323,28	2	N47° 52' 49,06"	E21° 44' 41,65"
C147, C148	851 786,00	285 352,72	2	N47° 52' 49,96"	E21° 44' 44,53"
C149, C150	851 777,52	285 459,13	2	N47° 52' 53,40"	E21° 44' 44,33"
C15, C16	850 739,49	287 307,09	2	N47° 53' 54,36"	E21° 43' 57,40"
C151, C152	851 758,72	285 627,04	2	N47° 52' 58,86"	E21° 44' 43,69"
C153, C154	851 746,22	285 738,42	2	N47° 53' 02,47"	E21° 44' 43,25"
C155, C156	851 727,60	285 906,39	2	N47° 53' 07,92"	E21° 44' 42,66"

C157, C158	851 711,52	286 018,88	2	N47° 53' 11,60"	E21° 44' 42,08"
C159, C160	851 559,27	285 306,42	2	N47° 52' 48,70"	E21° 44' 33,54"
C161, C162	851 427,94	285 292,04	2	N47° 52' 48,39"	E21° 44' 27,21"
C163, C164	851 284,89	285 275,92	2	N47° 52' 48,03"	E21° 44' 20,31"
C165, C166	851 139,22	285 259,73	2	N47° 52' 47,68"	E21° 44' 13,26"
C167, C168	851 000,89	285 240,71	2	N47° 52' 47,22"	E21° 44' 06,59"
C169, C170	850 865,48	285 204,16	2	N47° 52' 46,17"	E21° 43' 59,99"
C17, C20	850 725,71	287 289,91	2	N47° 53' 53,82"	E21° 43' 56,75"
C171, C172	850 737,54	285 147,88	2	N47° 52' 44,50"	E21° 43' 53,79"
C173, C174	850 613,51	285 082,97	2	N47° 52' 42,53"	E21° 43' 47,71"
C175, C176	850 490,01	285 018,03	2	N47° 52' 40,57"	E21° 43' 41,64"
C177, C178	850 366,55	284 953,01	2	N47° 52' 38,60"	E21° 43' 35,62"
C179	850 781,14	286 731,57	1	N47° 53' 35,71"	E21° 43' 58,47"
C18, C19	850 761,34	287 284,13	2	N47° 53' 53,59"	E21° 43' 58,42"
C180	850 782,02	286 725,58	1	N47° 53' 35,51"	E21° 43' 58,51"
C181	850 772,38	286 724,16	1	N47° 53' 35,46"	E21° 43' 58,03"
C182	850 771,50	286 730,16	1	N47° 53' 35,65"	E21° 43' 58,04"
C2, C3	851 044,40	287 821,02	2	N47° 54' 10,65"	E21° 44' 12,93"
C21, C22	850 756,31	287 215,82	2	N47° 53' 51,39"	E21° 43' 58,07"
C23, C24	850 772,16	287 071,54	2	N47° 53' 46,72"	E21° 43' 58,60"
C25, C26	850 785,69	286 935,17	2	N47° 53' 42,27"	E21° 43' 59,05"
C27, C28	850 803,04	286 795,33	2	N47° 53' 37,72"	E21° 43' 59,63"
C29, C30	850 816,76	286 683,68	2	N47° 53' 34,11"	E21° 44' 00,12"
C31, C32	850 770,73	286 590,08	2	N47° 53' 31,12"	E21° 43' 57,76"
C33	850 747,07	286 587,62	1	N47° 53' 31,08"	E21° 43' 56,60"
C34	850 726,56	286 574,02	1	N47° 53' 30,65"	E21° 43' 55,61"
C35	850 740,55	286 541,73	1	N47° 53' 29,60"	E21° 43' 56,23"
C36	850 771,14	286 561,57	1	N47° 53' 30,22"	E21° 43' 57,71"
C37, C38	850 772,71	286 539,33	2	N47° 53' 29,47"	E21° 43' 57,77"
C39, C40	850 804,14	286 404,18	2	N47° 53' 25,07"	E21° 43' 59,04"
C41, C42	850 817,28	286 288,56	2	N47° 53' 21,33"	E21° 43' 59,47"
C43, C44	850 836,88	286 113,48	2	N47° 53' 15,61"	E21° 44' 00,14"
C45, C46	850 699,46	286 544,82	2	N47° 53' 29,75"	E21° 43' 54,22"
C47, C48	850 572,24	286 484,19	2	N47° 53' 27,91"	E21° 43' 48,01"
C49, C50	850 435,95	286 462,10	2	N47° 53' 27,35"	E21° 43' 41,43"
C5, C6	851 024,38	287 795,83	2	N47° 53' 09,86"	E21° 44' 11,92"
C51, C52	850 295,45	286 467,96	2	N47° 53' 27,70"	E21° 43' 34,65"
C53, C54	850 154,36	286 471,26	2	N47° 53' 27,96"	E21° 43' 27,88"
C55, C56	850 068,36	286 373,73	2	N47° 53' 24,91"	E21° 43' 23,58"
C57, C58	850 043,59	286 235,11	2	N47° 53' 20,44"	E21° 43' 22,19"
C59, C60	850 012,21	286 097,85	2	N47° 53' 16,04"	E21° 43' 20,43"
C61, C62	850 002,49	285 962,24	2	N47° 53' 11,65"	E21° 43' 19,73"
C63, C64	850 042,62	285 828,73	2	N47° 53' 07,31"	E21° 43' 21,48"
C65, C66	850 078,13	285 739,02	2	N47° 53' 04,35"	E21° 43' 23,01"
C67, C68	850 214,44	285 779,03	2	N47° 53' 05,50"	E21° 43' 29,62"
C69, C70	850 348,82	285 820,79	2	N47° 53' 06,71"	E21° 43' 36,19"
C7, C8	851 042,40	287 655,62	2	N47° 54' 05,31"	E21° 44' 12,56"
C71, C72	850 482,41	285 865,33	2	N47° 53' 07,98"	E21° 43' 42,66"
C73, C74	850 605,67	285 931,85	2	N47° 53' 10,01"	E21° 43' 48,73"
C75, C76	850 705,76	286 029,28	2	N47° 53' 13,04"	E21° 43' 53,70"
C77, C78	850 857,80	286 089,87	2	N47° 53' 14,85"	E21° 44' 01,12"
C79, C80	850 994,62	286 055,83	2	N47° 53' 13,59"	E21° 44' 07,65"
C81, C82	851 132,69	286 062,36	2	N47° 53' 13,63"	E21° 44' 14,30"

C83, C84	851 269,37	286 096,12	2	N47° 53' 14,58"	E21° 44' 20,90"
C85, C86	851 406,07	286 130,07	2	N47° 53' 15,53"	E21° 44' 27,54"
C87, C88	851 540,42	286 166,58	2	N47° 53' 16,58"	E21° 44' 34,05"
C89, C90	851 674,59	286 213,10	2	N47° 53' 17,92"	E21° 44' 40,62"
C9, C10	851 056,38	287 514,75	2	N47° 54' 00,74"	E21° 44' 13,00"
C91, C92	851 810,06	286 257,09	2	N47° 53' 19,19"	E21° 44' 47,19"
C93, C94	851 950,66	286 258,68	2	N47° 53' 19,10"	E21° 44' 53,98"
C95, C96	852 091,57	286 243,44	2	N47° 53' 18,42"	E21° 45' 00,73"
C97, C98	852 233,45	286 256,38	2	N47° 53' 18,68"	E21° 45' 07,54"
C99, C100	852 375,54	286 269,54	2	N47° 53' 18,98"	E21° 45' 14,44"
		Összesen:	182		



Városi stadion:

Sorszám	Elhelyezkedés	Kamerák száma	Oszlop	megfigyelt terület
1	Sóstói úti főbejáratnál	3	Új	út két irányban. tenispályák
2	Parkoló dél	2	Meglévő	Parkolók a stadion déli oldalán
3	Teherkapunál	3	Új	teherbejárat, műfüves pálya, strandöplabda pálya
4	Nagyműfüves észak-keleti oszlop	2	Meglévő	Műfüves pálya déli- nyugati irányban
5	Nagyműfüves észak-nyugati oszlop	2	Meglévő	Műhelyépületek, vizesblokk
6	Nagyműfüves dél-nyugati oszlop	4	Meglévő	Műfüves nagypálya északi-keleti irányban, kosárpálya, kispályás focipálya 6
7	Futókördél-keleti részén	2	Meglévő	Parkolók, futókör
8	Salakos focipályánál	2	Meglévő	Kispályás focipályák 4-5
9	Tekecsarnok dél-nyugat	2	Épületen	Műfüves kispálya keleti, déli személy kapu
10	Déli személykapu	1	Meglévő	Műfüves kispályák keleti-középső
11	Középső kisműfüves pálya	1	Meglévő	középső műfüves kispálya
12	Nyugati kisműfüves pálya	1	Meglévő	nyugati műfüves kispálya

13	Szabadidősport központ déli	2	Épületen	Szabadidősport központ déli oldala előtti terület
14	Szabadidősport központ észak-nyugat	2	Épületen	Szabadidősport központ észak-nyugat oldala előtti terület
15	Szabadidősport központ észak-kelet	2	Épületen	Szabadidősport központ észak-keleti oldala előtti terület
16	Futókör dél-nyugaton	2	Meglévő	futókör két irányban
17	Stadion nyugati főbejáratánál	3	Meglévő	Főbejárat előtti sétány, parkolók
18	Futókör észak-nyugat	3	Új	Futókör két irányban, stadion előtti parkolók
19	Futókör észak vendégbejárat	3	Meglévő	Futókör két irányban, vendégbejárat
20	Birkózócsarnok	3	Épületen	Futókör két irányban, csarnok előtti sétány
21	Teniszcentrum bejáratnál	3	Meglévő	bejárat, centerpálya 1
22	Teniszcentrum centerpálya	2	Meglévő	Centerpálya 2 lelátok
23	Teniszcentrum észak-keleti sarokba pálya	1	Meglévő	Keleti oldali tenispálya
24	Teniszcentrum TV állvány	3	Állványon	5 db pálya az északi oldala
25	Parkoló észak	3	Új	Teniszpályák déli oldala, parkolók, futókör
	Összesen:	57 db		

Saját telepítés:

Sorszám	Elhelyezkedés	Fix Kamerák száma	Kamera helye	megfigyelt terület
1	Koszorú utca-Kisdiófa utcát átkötő út melletti sportpálya és játszótér	2 db	saját oszlop	sportpálya és játszótér
2	Palánta utcai ABC előtt	1 db	saját oszlop	ABC előtti terület
3	Oros Fő utca iskola előtt	2 db	saját oszlop	Az utat két irányban
4	Pazonyi út-Kosbor utca kereszteződés	2 db	saját oszlop	Kereszteződés, Kosbor utcát
5	Fazekas János tér 7-9 között	2 db	örökös üzletház, orvosi rendelő	Orvosi rendelő előtti terület, az üzletház keleti oldala előtti park
6	Piros Ház belső tere	2 db	Zöld Irodaház északi fala	Játszótér
7	Luther utca-Luther tér kereszt	2 db	saját oszlop	útkereszteződés, templom előtti tér, Luther utca a Zrínyi utca irányába
8	Arany János utca-Deák Ferenc utca kereszteződés	2 db	saját oszlop	Arany János utca 2 irányban
9	Szarvas utca 95. előtt	2 db	saját oszlop	Szarvas utca két irányban
10	Városmajori közösségi ház előtt	2 db	saját oszlop	Városmajor utca a körút felé, Kórház köz felé
11	Bottyán János utca-Bokréta utca kereszteződés	2 db	saját oszlop	Bottyán utca a buszmegálló felé, Bokréta utca
12	Tokaji úti piac délkeleti sarok	2 db	saját oszlop	Acél utca, az utca és a vasút közötti terület

13	Tokaji úti piac délnyugat sarok	2 db	saját oszlop	Acél utca, az utca és a vasút közötti terület
14	Delicesz köz	1 db	saját oszlop	Az utat az iskola mögött
15	Toldi utca 91-95	2 db	társasház fala	Toldi utca két irányban
	összesen:	28 db		

Az Ipari Park kamerarendszer kiépítésért felelős:

Pató István Városfejlesztési osztály vezetője

A Stadiont körülvevő létesítmények megfigyelését végző kamerarendszer kiépítéséért felelős:

Horváth István vagyongazdálkodási osztály műszaki ügyintézője

A saját telepítésű kamerarendszer kiépítéséért felelős:

Bodrogi László közterület-felügyelet vezetője

Pénzügyi teljesítésért felelős:

Szűrös Anita a Gazdasági osztály vezetője

Határidő: 2025 augusztus 31.

k.m.f.


Dr. Kovács Ferenc
polgármester




Dr. Szemán Sándor
címetes főjegyző

Erről értsülnek:

1. Közigyűlés tagjai
2. Címetes főjegyző és Polgármesteri Hivatal belső szervezeti egységeinek vezetői