

**Nyíregyháza Megyei Jogú Város
Közyűlésének**

199/2022. (XII.1.) számú

h a t á r o z a t a

**Nyíregyháza Megyei Jogú Város telepűlésszerkezeti terve és a szerkezeti terv leírás
módosításának jóváhagyására**

A közgyűlés

az Épített környezet alakításáról és védelméről szóló többször módosított 1997. évi LXXVIII. törvény 9/B § (2) bekezdés a) pontjában kapott felhatalmazás alapján

- a 122/2022. (VII.21.) számú határozattal módosított és kiegészített telepűlésszerkezeti tervi leírást az alábbiak szerint módosítja:

- a Nyíregyháza MJV Polgármesteri Hivatalának Főépítészeti Osztálya által

MÓDOSÍTÁSOK X./2021. –2 területből visszamaradt 1 terület teljes eljárásban,
MÓDOSÍTÁSOK I./2022. –1 terület tárgyalásos eljárásban,
MÓDOSÍTÁSOK II./2022. – 3 területből visszamaradt 1 terület egyszerűsített eljárásban,
MÓDOSÍTÁSOK III./2022. – 4 terület egyszerűsített eljárásban

lefolytatott rendezési tervi módosításait figyelembe véve a város közigazgatási területére elfogadott telepűlésszerkezeti tervének módosítását a mellékelt telepűlésszerkezeti terv szerint jóváhagyja.

k.m.f.


Dr. Kovács Ferenc
polgármester

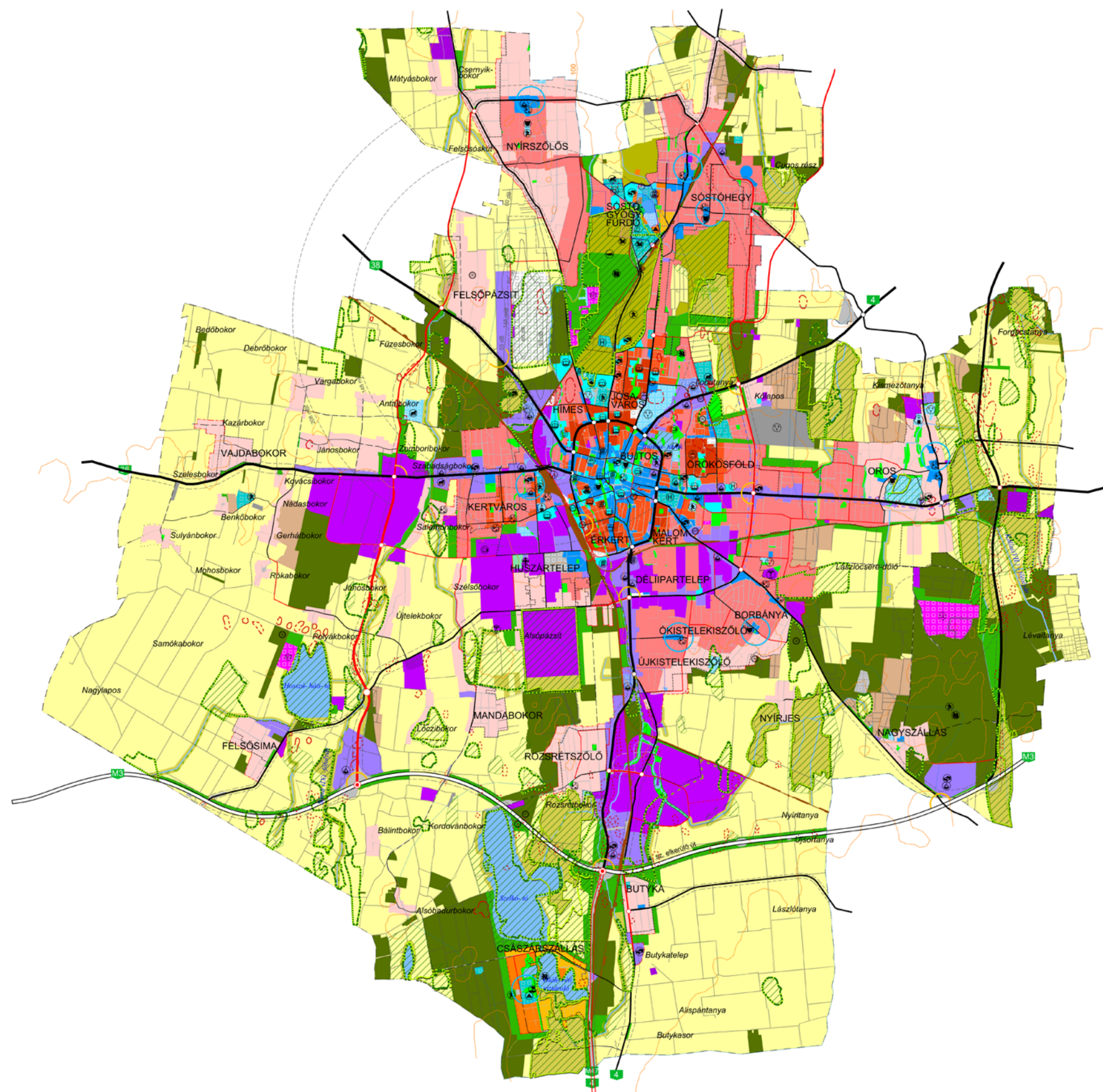



Dr. Szemán Sándor
címetes főjegyző

Erről értesűlnék:

- 1.) A Közyűlés tagjai
- 2.) A címetes főjegyző és a polgármesteri hivatal belső szervezeti egységeinek vezetői

NYÍREGYHÁZA MJV
117/2005. (V.4.) sz. KGY határozattal jóváhagyott
TELEPÜLÉSSZERKEZETI TERVLAPJA
M = 1 : 85 000



Területfelhasználás		Szintjel- szimbólum mm/m	Közműrendeltség	Leírás
Kód	Jel			
1.1	Ln	1,5	Teljes	Nagyvárosias lakóterület
1.2	Lk	1,2	Teljes	Kisvárosias lakóterület
1.3	Lke	0,35	Teljes	Kertvárosias lakóterület
1.4	Lf	0,2	Részleges	Falusias lakóterület
2.1	Vt	0,9	Teljes	Településközponti vegyes terület
2.2	Vk	1,1	Teljes	Központi vegyes terület
3.1	Gk	0,6	Teljes	Kereskedelmi-, szolgáltató gazdasági terület
3.2	Gip	0,5	Teljes	Zavaró hatású ipari gazdasági terület
3.3	Ge	0,5	Teljes	Egyéb ipari gazdasági terület
4.1	Üü	0,3	Teljes	Üdülőtáras üdülőterület
4.2	Üh	0,15	Teljes	Hétfélgázhasznosító terület
5.1	Kke	0,6	Teljes	Különleges kereskedelmi célú terület
5.2.1	Ki	0,6	Teljes	Különleges intézményi terület >=10% beépítettséggel
5.2.2	Kiü	0,05	Teljes	Különleges intézményi terület <10% beépítettséggel
5.4	Kho	0,2	Részleges	Különleges honvédelmi terület
5.5	Kh	0,01	Részleges	Különleges hulladék elhelyezésére szolgáló terület
5.6	Kk	0,15	Részleges	Különleges városüzemeltetési célokat szolgáló kertészeti terület
5.7	Kkó	0,25	Teljes	Különleges közlekedési terület
5.8	K-En			Megülő energiatermék hasznosításának céljára szolgáló terület
5.9	K-t			Különleges beépítésre nem szánt temető terület
6.1.0	KÖÁ			Általános közlekedési terület
6.2.0	KÖV			Vasúti közlekedési terület
7.0	Z			Zöldterület
8.1.0	Ee			Egészségügyi- turisztikai célú erdő
8.2.0	Ev			Védelmi célú erdő
8.3.0	Eg			Gazdasági célú erdő
9.1.0	Mk			Mezőgazdasági kertés terület
9.2.0	Má			Mezőgazdasági általános terület
9.3.0	Mko			Mezőgazdasági korlátozott használatú terület
10	Vg			Vízgyűjtőterület

[Symbol]	Kereskedelmi- szolgáltató sáv
[Symbol]	Közpark jellegű zóldsáv
[Symbol]	Erdő jellegű zóldsáv
[Symbol]	Tartalék temető

Művi értékvédelem	Táj és természetvédelem	Környezetvédelem	Közeledés	Közművek, híradás	
[Symbol]	Régészeti terület	[Symbol]	Bányatelek területe	[Symbol]	Kommunális szeméthulladék-lerakó és kezelőhely
[Symbol]	Helyi védettségű telekszerkezet	[Symbol]	Védőávolságok	[Symbol]	Távfütőmű
[Symbol]	Natura 2000 terület	[Symbol]	Jelentősebb vízfolyás	[Symbol]	Villamos állomás
[Symbol]	Ex lege védett terület határa	[Symbol]	Rekultiválendő terület	[Symbol]	Szennyvíztisztító
[Symbol]	Természeti terület határa	[Symbol]		[Symbol]	Híradástechnikai torony
[Symbol]	Ökológiai hálózat	[Symbol]		[Symbol]	
[Symbol]	Helyi jelentőségű védett ill. védelemre javasolt természeti terület határa	[Symbol]		[Symbol]	

Intézmények	Egyéb tervi elemek
[Symbol]	Településhatár
[Symbol]	Belterületi határ
[Symbol]	Tervezett belterületi határ
[Symbol]	Városkapu
[Symbol]	Városrész- központ
[Symbol]	Szintvonal
[Symbol]	Gyógyhely
[Symbol]	Gyógyhely védőterülete
[Symbol]	Hidrogéológiai védőzóna
[Symbol]	Településképvédelmi terület határa
[Symbol]	Közmű elhelyezésére szolgáló terület

A .../2022. (... ..) sz. határozattal módosítva és kiegészítve.
A terv az állami alapadatok felhasználásával készült.
Nyíregyháza Megyei Jogú Város Polgármesteri Hivatala
Főépítész Osztály
Településtervezés:
Labbancz András TT-15-0378
2022. december